

FOR RENT

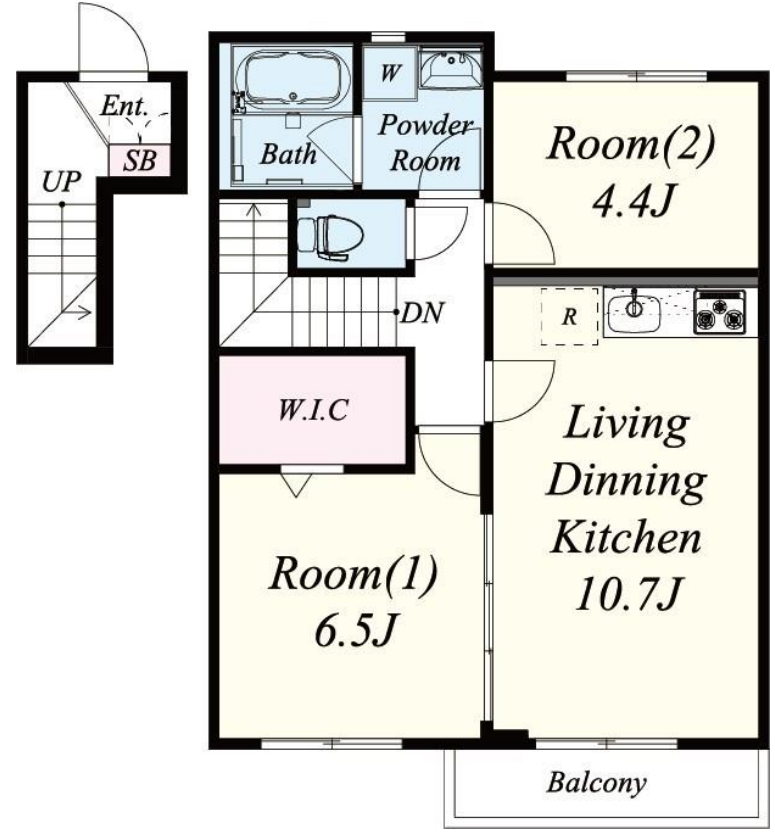
賃料	管理費等
108,000円	7,000円

南面バルコニー 当社管理物件 全室南向き

【外観】



【間取り図】



図面と現況が異なる場合は現況が優先となります。

間取りの「S」はサービスルーム(納戸)です。

間取り	2LDK		
敷金	1ヶ月	礼金	20万円
敷引/償却金	-	保証金	-
物件種別	アパート		
建物名・部屋番号	cherir上泉		
物件所在地	大阪府茨木市上泉町		
交通	東海道・山陽本線 茨木(大阪)駅 徒歩14分 阪急京都線 茨木市駅 徒歩22分		
間取詳細			
構造・規模	木造 2階建 2階		
専有面積	53.23㎡	向き	南
築年月	2017年2月	契約期間	2年
損害保険	有 24,000円 24ヶ月	入居時期	相談
駐車場	空無 駐輪場		
設備	敷地内ゴミ置き場 ガスコンロ設置済 3口以上コンロ グリル バス・トイレ別 バス有 追い焚き風呂		
その他費用	[一時金] 室内除菌消臭費: 22,000円 鍵交換代: 22,000円 [備考] 退去時クリーニング費用: 55,000円(税込) 鍵交換費用22,000円(税込) 除菌消臭費用 22,000円(税込) 短期解約違約金有: 1年未満での解約は賃料の1ヶ月分要		
入居諸条件	ペット不可 事務所不可 楽器等の使用不可 学生可		
保証会社	必須 保証会社加入必須【クレディセゾン】初回保証料: 総賃料の50%、月次保証料: 総賃料の1%		
備考			

情報更新日2026年4月8日

No.2716-00-202



国土交通大臣(3)第8932号
大阪法務局/一般社団法人近畿住宅産業協会
生和コーポレーション株式会社
大阪府大阪市福島区福島5丁目8番1号生和福島駅上ビル
TEL:06-6345-0550 FAX:06-6345-0710
E-mail: notice_osaka@seiwa-stss.jp



携帯サイトから物件詳細を閲覧できます!

取引態様	手数料負担の割合	貸主	0%	借主	100%
仲介	手数料配分の割合	元付	0%	客付	100%