

# FOR RENT

賃料	管理費等
67,000円	11,000円

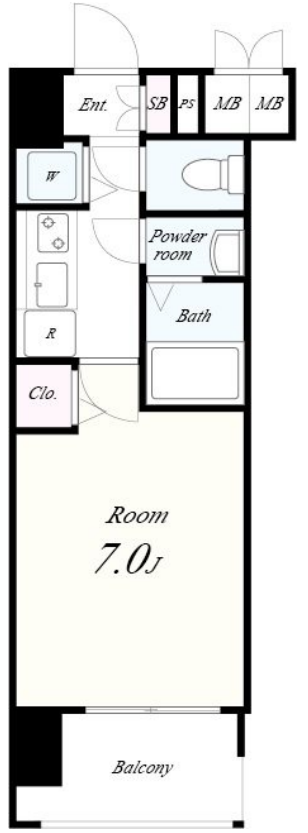
## 電車にて心齋橋駅6分 大阪駅13分、大阪キタとミ

2F以上,オートロック,セキュリティ有り,ダブルロック,モニタ付オートロック,防犯カメラ,メールボックス

【外観】



【間取り図】



図面と現況が異なる場合は現況が優先となります。

間取りの「S」はサービスルーム(納戸)です。

間取り	1K		
敷金	無	礼金	1ヶ月
敷引/償却金	-	保証金	-
物件種別	マンション		
建物名・部屋番号	セイワパレス玉造上町台 0402号室		
物件所在地	大阪府大阪市中央区玉造 2丁目15-7		
交通	大阪メトロ長堀鶴見緑地線 玉造駅 徒歩1分 大阪環状線 玉造駅 徒歩4分		
間取詳細	洋室(7畳)		
構造・規模	鉄筋コンクリート 13階建 4階		
専有面積	22.78㎡	向き	南
築年月	2018年2月1日	契約期間	2年
損害保険	有 20,000円 24ヶ月	入居時期	相談
駐車場	無 駐輪場 バイク置き場		
設備	2口コンロ, B S, T Vインターホン, インターホン, エアコン, ガスコンロ設置済, システムキッチン, シャ		
その他費用	[一時金] 室内除菌消臭費: 11,000円 鍵交換代: 22,000円 退去時クリーニング費用: 38,500円 [月次費用] 自治会費: 250円 [備考] 駐輪場200円(1戸1台迄) / バイク置き場7,700円(税込)・原付5,500円(税込) / ネット無料 (SeiwaBB) / 1年未満短期解約違約金賃料1ヶ月分 / 法人契約の場合: 礼金2ヶ月取得		
入居諸条件	ペット不可 事務所不可 楽器等の使用不可 法人可		
保証会社	可 ルネビゾン: 初回総賃料50%、毎月支払手数料総額1%		
備考			

情報更新日2025年6月24日

No.2952-00-0402



国土交通大臣(2)第8932号  
大阪法務局/一般社団法人近畿住宅産業協会  
**生和コーポレーション株式会社**  
大阪府大阪市福島区福島 5丁目8番1号生和福島駅上ビル  
TEL:06-6345-0550 FAX:06-6345-0710  
E-mail: notice\_osaka@seiwa-stss.jp



携帯サイトから物件詳細を閲覧できます!

取引態様	手数料負担の割合	貸主	0%	借主	100%
仲介	手数料配分の割合	元付	0%	客付	100%