

FOR RENT

賃料	管理費等
65,000円	8,000円

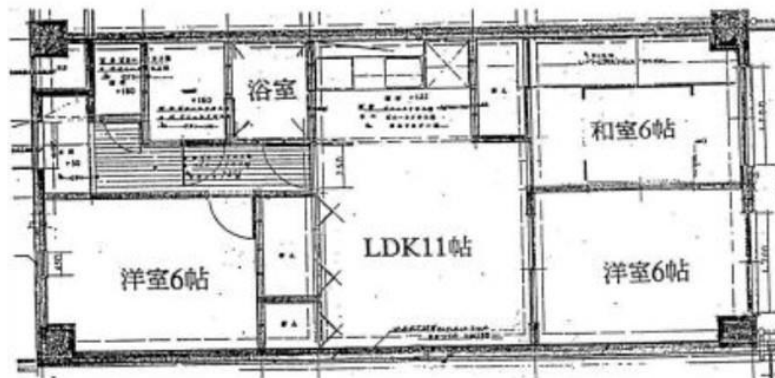
連帯保証人免除可(エポス承認時) 保証会社免

2F以上,オートロック,モニタ付オートロック,駅まで平坦,閑静な住宅街,防犯カメラ,メールボックス,舗装駐車場,整備された歩道

【外観】



【間取り図】



間取り	3LDK		
敷金	無	礼金	10万円
敷引 / 償却金	-	保証金	無
物件種別	マンション		
建物名・部屋番号	グランメールシマノ 306号室		
物件所在地	大阪府東大阪市吉田下島22-12		
交通	近鉄けいはんな線 吉田(大阪)駅 徒歩12分 近鉄けいはんな線 吉田(大阪)駅 徒歩13分		
間取詳細			
構造・規模	鉄筋コンクリート 5階建 3階		
専有面積	63.18㎡	向き	
築年月	1993年11月	契約期間	2年
損害保険	有 26,000円 24ヶ月	入居時期	相談
駐車場	有(敷地内) 11000円/月 ~ 1台駐車可 駐輪場		
設備	2口コンロ, C L タンス, TV インターホン, インターホン, ガスキッチン, ガスコンロ設置可, ガス給湯, ク		
その他費用	[備考] 退去時クリーニング代: 50,000円(税別) 退去時支払い 短期違約有 1年未満の退去は違約金賃料1ヶ月		
入居諸条件	ペット不可 事務所不可 楽器等の使用不可 法人可		
保証会社	必須 保証会社: エポスカード (ROOM ID)、初回保証料金: 月額総賃料50%、毎月支払手数料1%、年会費更新料無し、エポス審査否決時は全保連相談		
備考	申込から1ヵ月以内の家賃発生をお願いいたします。【重要】最新の空き状況は、公式HP(セイワドットネット)にてご確認ください。		

図面と現況が異なる場合は現況が優先となります。

間取りの「S」はサービスルーム(納戸)です。

情報更新日2026年1月6日

No.4649-00-306

お問合せ先



国土交通大臣(2)第8932号
大阪法務局/一般社団法人近畿住宅産業協会

生和コーポレーション株式会社

大阪府大阪市福島区福島5丁目8番1号生和福島駅上ビル
TEL:06-6345-0550 FAX:06-6345-0710
E-mail: notice_osaka@seiwa-stss.jp



携帯サイトから物件詳細を閲覧できます！

取引態様	手数料負担の割合	貸主	0%	借主	100%
仲介	手数料配分の割合	元付	0%	客付	100%