

# FOR RENT

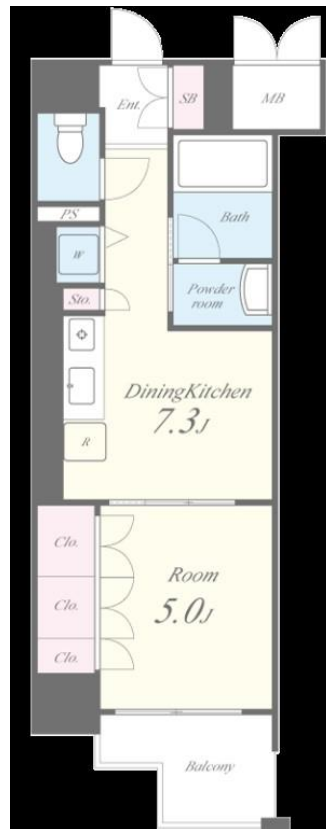
賃料	管理費等
90,000円	13,000円

オートロック,防犯カメラ

【外観】



【間取り図】



図面と現況が異なる場合は現況が優先となります。

間取りの「S」はサービスルーム(納戸)です。

間取り	1DK		
敷金	無	礼金	2ヶ月
敷引/償却金	-	保証金	-
物件種別	マンション		
建物名・部屋番号	セイワパレス大手通 1101号室		
物件所在地	大阪府大阪市中央区系屋町1丁目1-2		
交通	大阪メトロ谷町線 谷町四丁目駅 徒歩4分 大阪メトロ中央線 谷町四丁目駅 徒歩4分		
間取詳細	DK(7.3畳) 洋室(5畳)		
構造・規模	鉄筋コンクリート 14階建 11階		
専有面積	33.6㎡	向き	南
築年月	2006年3月	契約期間	2年
損害保険	有 25,000円 24ヶ月	入居時期	相談
駐車場	空無 駐輪場 バイク置き場		
設備	B S, C A T V, T Vインターホン, エアコン, クローゼット, シューズボックス, パス・トイレ別, 温水洗浄		
その他費用	[一時金] 室内除菌消臭費: 16,500円 鍵交換代: 22,000円 [備考] 現状有姿 退去時クリーニング代44,000円(税込) / 小型犬1匹飼育可(条件変更有) / 駐輪場無料(1戸1台) / 原付置き場1,100円(税込) / ネット無料 / 短期違約金1年未満1ヶ月		
入居諸条件	ペット可 事務所不可 楽器等の使用不可 学生可		
保証会社	必須 ルネイゾン: 初回保証料50%、月額保証料1%		
備考			

情報更新日2026年4月13日

No.2287-00-1101

お問合せ先



国土交通大臣(3)第8932号  
大阪法務局/一般社団法人近畿住宅産業協会

**生和コーポレーション株式会社**

大阪府大阪市福島区福島5丁目8番1号生和福島駅上ビル  
TEL:06-6345-0550 FAX:06-6345-0710  
E-mail: notice\_osaka@seiwa-stss.jp



携帯サイトから物件詳細を閲覧できます!

取引態様	手数料負担の割合	貸主	0%	借主	100%
仲介	手数料配分の割合	元付	0%	客付	100%