

FOR RENT

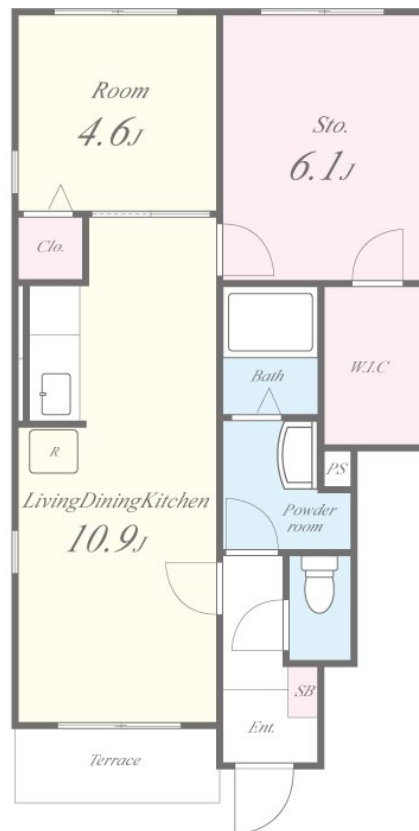
賃料	管理費等
63,000円	5,000円

ダブルロック 角住戸 最上階 全室南西向き 当社管理物件 南西角住戸 2 × 4 工法 外壁サイディング 舗装駐車場

【外観】



【間取り図】



図面と現況が異なる場合は現況が優先となります。

間取りの「S」はサービスルーム(納戸)です。

間取り	2LDK		
敷金	無	礼金	0.01万円
敷引 / 償却金	-	保証金	-
物件種別	アパート		
建物名・部屋番号	ル・パル 103号室		
物件所在地	大阪府和泉市小田町 1 丁目1-78		
交通	阪和線 和泉府中駅 徒歩20分 阪和線 久米田駅 徒歩26分		
間取詳細	洋室(4.6畳) 洋室(6.1畳) LDK(10.9畳)		
構造・規模	木造 2階建 1階		
専有面積	49.66㎡	向き	南西
築年月	2003年9月	契約期間	2年
損害保険	有 26,000円 24ヶ月	入居時期	相談
駐車場	有(敷地内) 6600 ~ 7700円/月 駐輪場		
設備	3点給湯, B S, T V インターホン, ウォークインクローゼット, ガスコンロ設置済, ガス給湯, クローゼット		
その他費用	[一時金] 室内除菌消臭費: 22,000円 鍵交換代: 22,000円 クリーニング代: 66,000円 [備考] エボス 引落手数料として支払総額の1%が必要です。 全保連 引落手数料として220円が必要です。		
入居諸条件	ペット不可 事務所不可 楽器等の使用不可 二人可		
保証会社	必須 ・火災保険総額の50% (原則連帯保証人無) 更新料なし・全保連総額の50% (原則連帯保証人無) 更新料なし		
備考	ダブルロックとTVモニターホンで安心。当社管理物件なので24時間窓口もございます。地震に強い2 × 4 工法ですよ。お問い合わせお待ちしております^^		

情報更新日2026年1月5日

No.242-00-103

お問合せ先



国土交通大臣(2)第8932号
大阪法務局/一般社団法人近畿住宅産業協会

生和コーポレーション株式会社

大阪府大阪市福島区福島 5 丁目8番1号生和福島駅上ビル
TEL:06-6345-0550 FAX:06-6345-0710
E-mail: notice_osaka@seiwa-stss.jp



携帯サイトから物件詳細を閲覧できます！

取引態様	手数料負担の割合	貸主	0%	借主	100%
仲介	手数料配分の割合	元付	0%	客付	100%