

FOR RENT

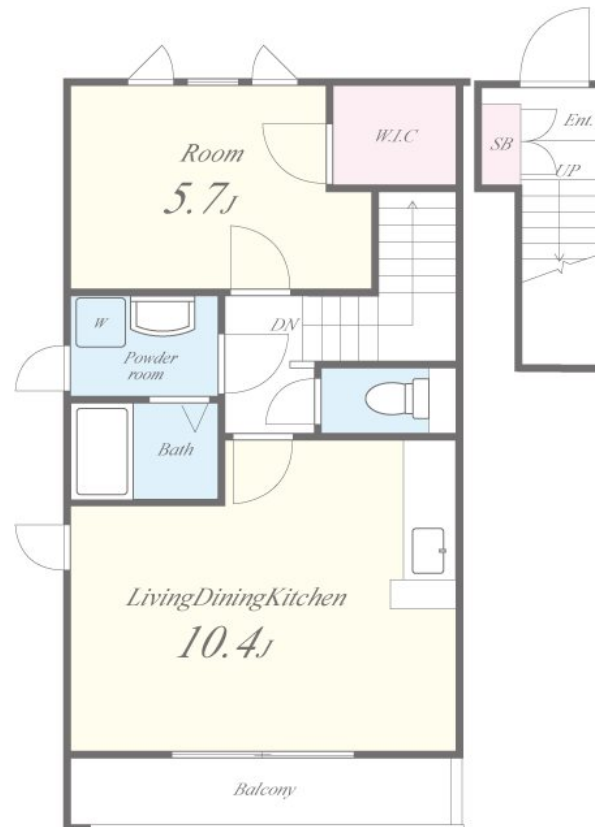
賃料	管理費等
59,000円	5,500円

ダブルロック,角住戸,緑豊かな住宅地,メールボックス,平置駐車場

【外観】



【間取り図】



図面と現況が異なる場合は現況が優先となります。

間取りの「S」はサービスルーム(納戸)です。

間取り	1LDK		
敷金	無	礼金	1ヶ月
敷引/償却金	-	保証金	-
物件種別	アパート		
建物名・部屋番号	ティンカーベルRS 206号室		
物件所在地	大阪府和泉市三林町1051		
交通	南海泉北線 和泉中央駅 徒歩29分		
間取詳細	洋室(5.7畳) LDK(10.4畳)		
構造・規模	木造 2階建 2階		
専有面積	41.19㎡	向き	南西
築年月	2009年3月31日	契約期間	2年
損害保険	有 25,000円 24ヶ月	入居時期	相談
駐車場	有(敷地内) 7000円/月 ~ 駐輪場		
設備	3点給湯, B S, C A T V, T Vインターホン, ウォークインクローゼット, エアコン, カウンターキッチン,		
その他費用	[一時金] クリーニング代: 49,500円 鍵交換代: 22,000円 除菌・消臭代: 16,500円 [月次費用] 自治会費: 500円		
入居諸条件	ペット不可 事務所不可 楽器等の使用不可 二人可		
保証会社	必須 ・ 1ヶ月総額の50% (原則連帯保証人無) 更新料なし ・ 全保連総額の50% (原則連帯保証人無) 更		
備考			

情報更新日2026年4月13日

No.1537-00-206

お問合せ先



国土交通大臣(3)第8932号
大阪法務局/一般社団法人近畿住宅産業協会

生和コーポレーション株式会社

大阪府大阪市福島区福島5丁目8番1号生和福島駅上ビル
TEL:06-6345-0550 FAX:06-6345-0710
E-mail: notice_osaka@seiwa-stss.jp



携帯サイトから物件詳細を閲覧できます!

取引態様	手数料負担の割合	貸主	0%	借主	100%
仲介	手数料配分の割合	元付	0%	客付	100%