

# FOR RENT

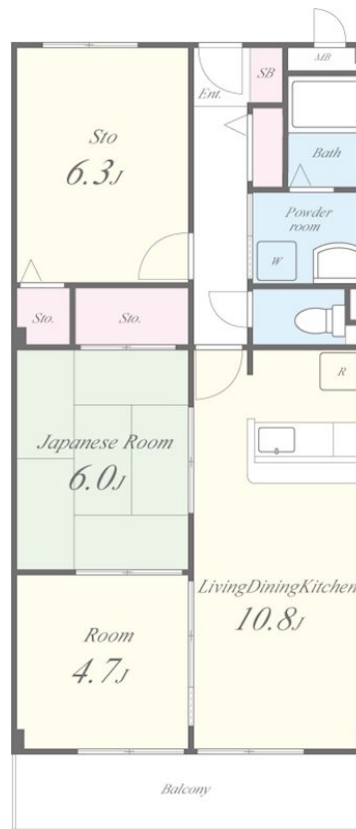
賃料	管理費等
58,000円	6,000円

2 F 以上,角住戸,振り分け,全室東南向き,平置駐車場

【外観】



【間取り図】



間取り	3LDK		
敷金	無	礼金	無
敷引 / 償却金	-	保証金	-
物件種別	アパート		
建物名・部屋番号	パビヨン565 302号室		
物件所在地	大阪府岸和田市田治米町565-1		
交通	阪和線 久米田駅 徒歩19分 阪和線 下松(大阪)駅 徒歩27分		
間取詳細	LDK(11.2畳) 洋室(6.2畳) 洋室(6.5畳) 和室(6畳)		
構造・規模	鉄骨 3階建 3階		
専有面積	60.25㎡	向き	南東
築年月	1998年8月	契約期間	2年
損害保険	有 26,500円 24ヶ月	入居時期	即時
駐車場	有(敷地内) 5000円/月 ~ 駐輪場		
設備	3点給湯, B S, C A T V, ガスキッチン, ガスコンロ設置可, ガス給湯, シャワー, シャワー付洗面台, トイ		
その他費用	[一時金] 退去時クリーニング費用: 55,000円 [備考] 賃料前預かり = 当月日割り + 2ヶ月分		
入居諸条件	ペット不可 事務所不可 楽器等の使用不可 二人可		
保証会社	必須(全保連) 初回保証料: 賃料総額の50% 更新料: 13,000円/年		
備考			

図面と現況が異なる場合は現況が優先となります。

間取りの「S」はサービスルーム(納戸)です。

情報更新日2026年1月5日

No.K4995-00-302

お問合せ先



国土交通大臣(2)第8932号  
大阪法務局/一般社団法人近畿住宅産業協会

**生和コーポレーション株式会社**

大阪府大阪市福島区福島5丁目8番1号生和福島駅上ビル  
TEL:06-6345-0550 FAX:06-6345-0710  
E-mail: notice\_osaka@seiwa-stss.jp



携帯サイトから物件詳細を閲覧できます！

取引態様	手数料負担の割合	貸主	0%	借主	100%
仲介	手数料配分の割合	元付	0%	客付	100%