

FOR RENT

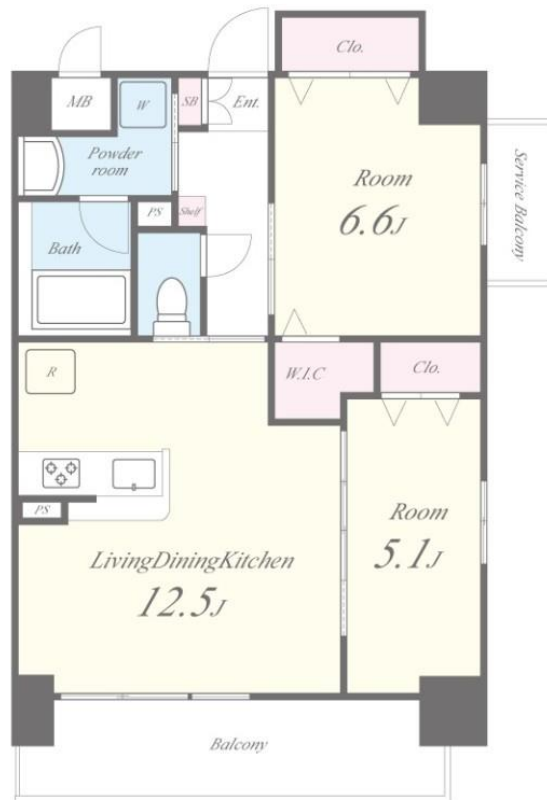
賃料	管理費等
163,000円	12,000円

防犯カメラ 2F以上 オートロック ダブルロック 当社管理物件 角住戸

【外観】



【間取り図】



図面と現況が異なる場合は現況が優先となります。

間取りの「S」はサービスルーム(納戸)です。

間取り	2LDK		
敷金	無	礼金	40万円
敷引/償却金	-	保証金	-
物件種別	マンション		
建物名・部屋番号	江坂 礎 801号室		
物件所在地	大阪府吹田市南金田2丁目15-21		
交通	大阪メトロ御堂筋線 江坂駅 徒歩12分		
間取詳細			
構造・規模	鉄筋コンクリート 9階建 8階		
専有面積	54.94㎡	向き	南
築年月	2022年3月	契約期間	2年
損害保険	有 28,000円 24ヶ月	入居時期	相談
駐車場	空無 駐輪場 バイク置き場		
設備	宅配BOX システムキッチン カウンターキッチン ガスコンロ設置済 3口以上コンロ グリル		
その他費用	[一時金] 室内除菌消臭費: 22,000円 [備考] 駐車場: 満車、バイク場: 満車、スマートシステム登録手数料: 2.2万、スマートロック利用料1,650円、退去時にクリーニング費用: 6.6万、短期解約違約金: 1年未満1ヶ月、注: スマモル賃貸プラン指定		
入居諸条件	ペット不可 事務所不可 楽器等の使用不可 二人可		
保証会社	必須 保証会社: クレディセゾン【初回保証料: 総賃料の50%、月額保証料: 総賃料の1%】		
備考			

情報更新日2026年4月13日

No.3637-00-801

お問合せ先



国土交通大臣(3)第8932号
大阪法務局/一般社団法人近畿住宅産業協会

生和コーポレーション株式会社

大阪府大阪市福島区福島5丁目8番1号生和福島駅上ビル
TEL:06-6345-0550 FAX:06-6345-0710
E-mail: notice_osaka@seiwa-stss.jp



携帯サイトから物件詳細を閲覧できます!

取引態様	手数料負担の割合	貸主	0%	借主	100%
仲介	手数料配分の割合	元付	0%	客付	100%