

# FOR RENT

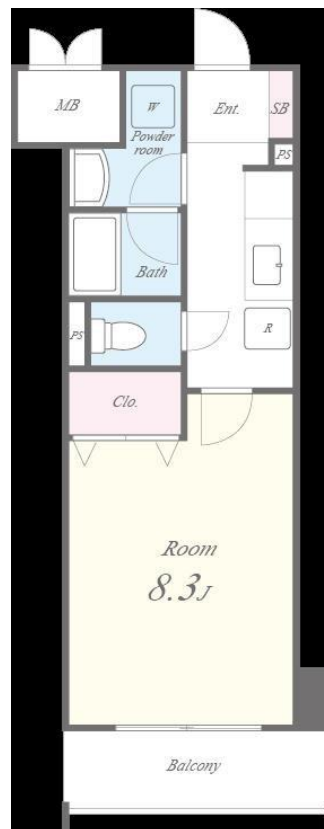
賃料	管理費等
59,000円	7,500円

2 F 以上 オートロック 当社管理物件 駅前 防犯カメラ メールボックス

【外観】



【間取り図】



図面と現況が異なる場合は現況が優先となります。

間取りの「S」はサービスルーム(納戸)です。

間取り	1K		
敷金	無	礼金	2ヶ月
敷引 / 償却金	-	保証金	-
物件種別	マンション		
建物名・部屋番号	サンフーク 603号室		
物件所在地	奈良県奈良市三条本町1-106		
交通	関西本線(西日本) 奈良駅 徒歩2分 近鉄京都線 新大宮駅 徒歩16分		
間取詳細	洋室(6.5畳) DK(5畳)		
構造・規模	鉄筋コンクリート 8階建 6階		
専有面積	27.44㎡	向き	北西
築年月	2004年1月	契約期間	2年
損害保険	有 23,500円 24ヶ月	入居時期	相談
駐車場	有(敷地内) 8800~13200円/月 駐輪場		
設備	B S T Vインターホン エアコン ガスコンロ設置可 ガス給湯 シューズボックス バス・トイレ別 高速		
その他費用	[一時金] 室内除菌消臭費:11,000円 鍵交換代:22,000円 [備考] 退去時クリーニング代35,000円(税別) 短期違約金1年未満賃料1ヶ月 法人契約の場合は礼金2ヵ月		
入居諸条件	ペット不可 事務所不可 楽器等の使用不可 学生可		
保証会社	必須 エポスカード初回総賃料の50%月次1%		
備考			

情報更新日2026年1月6日

No.295-00-603

お問合せ先



国土交通大臣(2)第8932号  
大阪法務局/一般社団法人近畿住宅産業協会

**生和コーポレーション株式会社**

大阪府大阪市福島区福島5丁目8番1号生和福島駅上ビル  
TEL:06-6345-0550 FAX:06-6345-0710  
E-mail: notice\_osaka@seiwa-stss.jp



携帯サイトから物件詳細を閲覧できます！

取引態様	手数料負担の割合	貸主	0%	借主	100%
仲介	手数料配分の割合	元付	0%	客付	100%