

FOR RENT

| | |
|----------|---------|
| 賃料 | 管理費等 |
| 102,000円 | 12,000円 |

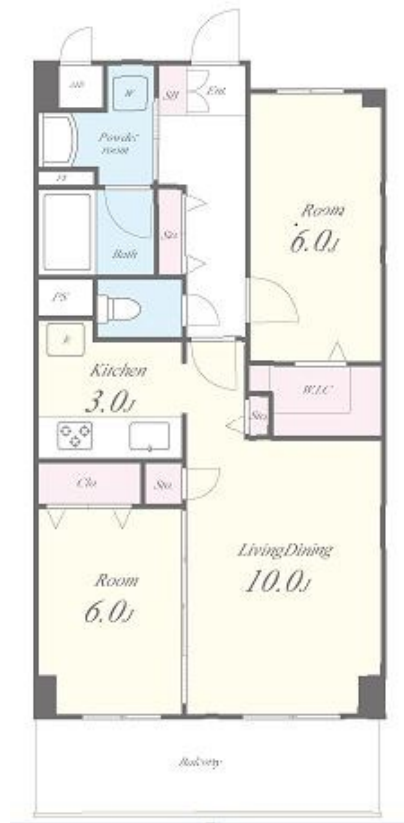
JR大和路線 八尾駅から徒歩11分。光のインターネ

オートロック,ダブルディンプルキー,ディンプルキー,モニタ付オートロック,全室南向き,当社管理物件,外壁タイル張り,耐震構造,防犯カメラ

【外観】



【間取り図】



図面と現況が異なる場合は現況が優先となります。

間取りの「S」はサービスルーム(納戸)です。

| | | | |
|----------|--|------|------|
| 間取り | 2LDK | | |
| 敷金 | 無 | 礼金 | 15万円 |
| 敷引/償却金 | - | 保証金 | 無 |
| 物件種別 | マンション | | |
| 建物名・部屋番号 | リラスクエア相生 202号室 | | |
| 物件所在地 | 大阪府八尾市相生町2丁目3-17 | | |
| 交通 | 関西本線(西日本) 八尾駅 徒歩12分 | | |
| 間取詳細 | | | |
| 構造・規模 | 鉄筋コンクリート5階建2階 | | |
| 専有面積 | 57㎡ | 向き | 南 |
| 築年月 | 2023年10月 | 契約期間 | 2年 |
| 損害保険 | 有 26,500円 24ヶ月 | 入居時期 | 相談 |
| 駐車場 | 空無 | | |
| 設備 | 3点給湯,BS,TVインターホン,インターネット専用線各部屋配線済み,ウォークインクローゼット,エア | | |
| その他費用 | [一時金] 家財保険料:26,500円 除菌消臭費用:22,000円 退去時クリーニング費用:66,000円 鍵交換費用:22,000円 [備考] 駐輪場は1世帯2台までに限る。駐輪場や敷地内にバイク原付を止めることはできません。有料バイク置場2200円(3台あり先着順です)をご利用下さい | | |
| 入居諸条件 | ペット不可 事務所不可 楽器等の使用不可 | | |
| 保証会社 | 必須 エボスカード、初回保証料 総賃料50%、毎月支払手数料1%、連帯保証人必須です。(身内の方に | | |
| 備考 | JR大和路線 八尾駅から徒歩11分。光のインターネットが24時間使い放題!! 近くにホームセンター、コンビニ、公園があり子育て世代に最適!トラブルがあれば24時間365日受付のコールセンターで対応します | | |

情報更新日2026年4月20日

No.4155-00-202

お問合せ先



国土交通大臣(3)第8932号
大阪法務局/一般社団法人近畿住宅産業協会

生和コーポレーション株式会社

大阪府大阪市福島区福島5丁目8番1号生和福島駅上ビル
TEL:06-6345-0550 FAX:06-6345-0710
E-mail: notice_osaka@seiwa-stss.jp



携帯サイトから物件詳細を閲覧できます!

| | | | | | |
|------|----------|----|----|----|------|
| 取引態様 | 手数料負担の割合 | 貸主 | 0% | 借主 | 100% |
| 仲介 | 手数料配分の割合 | 元付 | 0% | 客付 | 100% |