

# FOR RENT

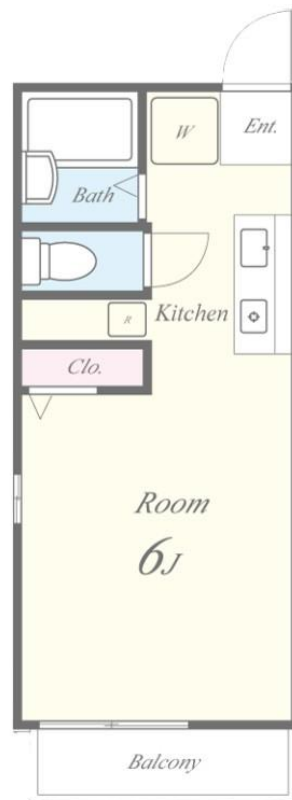
賃料	管理費等
42,000円	0円

セキュリティ有り,全室南向き,大規模リニューアル済み,メールボックス

【外観】



【間取り図】



図面と現況が異なる場合は現況が優先となります。

間取りの「S」はサービスルーム(納戸)です。

間取り	1K		
敷金	無	礼金	4.2万円
敷引/償却金	-	保証金	無
物件種別	アパート		
建物名・部屋番号	シティハイムそれいゆ 24号室		
物件所在地	大阪府枚方市三矢町1番10号		
交通	京阪本線 枚方市駅 徒歩5分		
間取詳細			
構造・規模	軽量鉄骨 2階建 2階		
専有面積	18㎡	向き	南
築年月	1988年3月	契約期間	2年
損害保険	有 22,000円 24ヶ月	入居時期	相談
駐車場	要問い合わせ		
設備	3点給湯,エアコン,ガスコンロ設置済,ネット使用料不要,バス・トイレ別,温水洗浄便座,室内洗濯機置場		
その他費用	[備考] 退去時ハウスクリーニング費用: 20,000円【税別】 短期違約金: 1年未満、1ヶ月分		
入居諸条件	ペット不可 事務所不可 楽器等の使用不可 単身可		
保証会社	必須(日本セーフティー) 保証会社: 日本セーフティー(連帯保証人必須プラン) 初回保証料: 20,000円、年間更新料: 10,000円		
備考			

情報更新日2026年4月8日

No.k9701-00-24

お問合せ先



国土交通大臣(3)第8932号  
大阪法務局/一般社団法人近畿住宅産業協会

**生和コーポレーション株式会社**

大阪府大阪市福島区福島5丁目8番1号生和福島駅上ビル  
TEL:06-6345-0550 FAX:06-6345-0710  
E-mail: notice\_osaka@seiwa-stss.jp



携帯サイトから物件詳細を閲覧できます!

取引態様	手数料負担の割合	貸主	0%	借主	100%
仲介	手数料配分の割合	元付	0%	客付	100%