

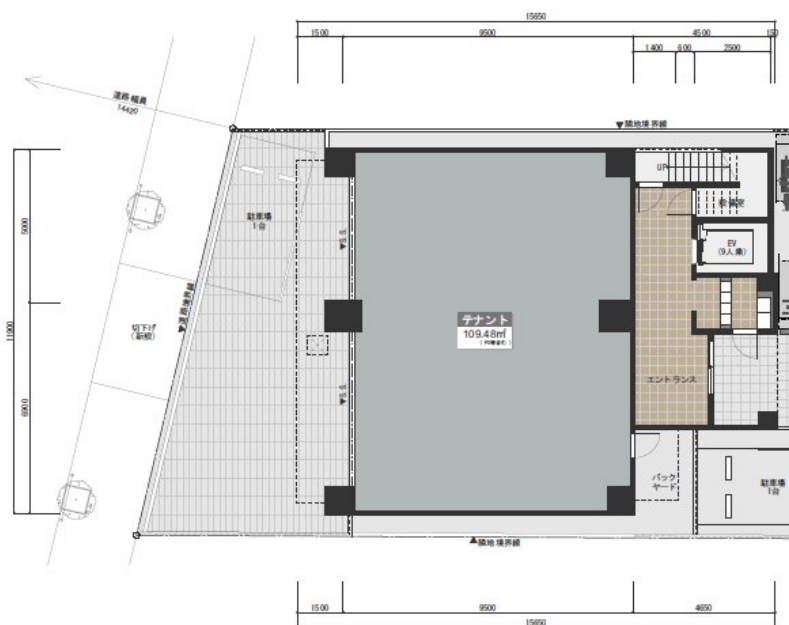
FOR RENT

賃料	管理費等
396,000円	0円

【外観】



【間取り図】



間取り			
敷金	3ヶ月	礼金	3ヶ月
敷引 / 償却金	-	保証金	-
物件種別	店舗（区画）		
建物名・部屋番号	ホブスクエア 1階店舗号室		
物件所在地	大阪府大阪市東成区東小橋 2 丁目1-3		
交通	大阪環状線 玉造駅 徒歩8分 大阪メトロ千日前線 鶴橋駅 徒歩7分		
間取詳細			
構造・規模	1階		
専有面積	109.48㎡	向き	
築年月	2024年9月30日	契約期間	
損害保険		入居時期	即時
駐車場			
設備			
その他費用			
入居諸条件	飲食店不可		
保証会社	必須（全保連） 賃料の1ヵ月		
備考			

図面と現況が異なる場合は現況が優先となります。

間取りの「S」はサービスルーム(納戸)です。

情報更新日2025年12月8日

No.T0040

お問合せ先



国土交通大臣（2）第8932号
大阪法務局/一般社団法人近畿住宅産業協会

生和コーポレーション株式会社

大阪府大阪市福島区福島 5 丁目8番1号生和福島駅上ビル
TEL:06-6345-0550 FAX:06-6345-0710
E-mail : notice_osaka@seiwa-stss.jp



携帯サイトから物件詳細を閲覧できます！

取引態様	手数料負担の割合	貸主	50%	借主	50%
仲介	手数料配分の割合	元付	50%	客付	50%