

FOR RENT

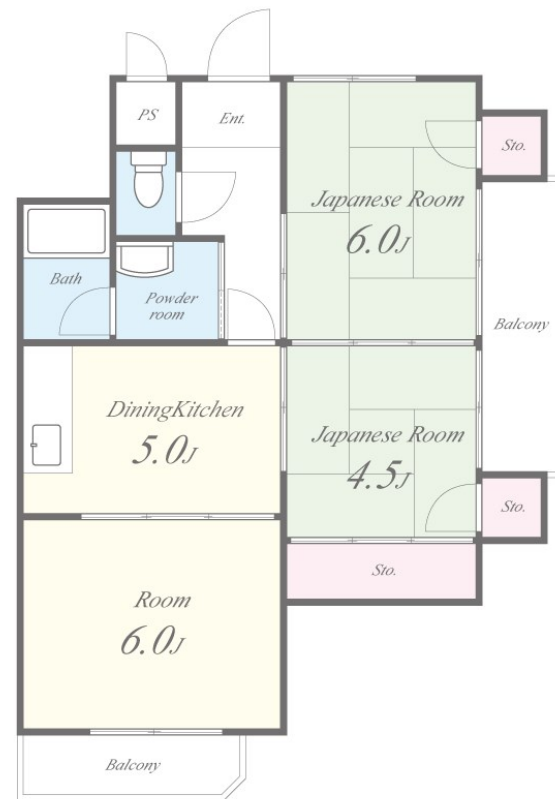
賃料	管理費等
30,000円	8,000円

2 F 以上,角住戸,当社管理物件,閑静な住宅街,メールボックス,平置駐車場

【外観】



【間取り図】



間取り	3DK		
敷金	無	礼金	10万円
敷引 / 償却金	-	保証金	-
物件種別	マンション		
建物名・部屋番号	シルフィード 601号室		
物件所在地	大阪府東大阪市喜里川町7-1		
交通	近鉄奈良線 瓢箪山(大阪)駅 徒歩10分 近鉄けいはんな線 新石切駅 徒歩21分		
間取詳細			
構造・規模	鉄筋コンクリート 6階建 6階		
専有面積	48.57㎡	向き	
築年月	1990年8月下旬	契約期間	2年
損害保険	有 20,000円 24ヶ月	入居時期	即時
駐車場	有(敷地内) 12000円/月 ~ 駐輪場		
設備	3点給湯, B S, C A T V, ガスキッチン, ガスコンロ設置可, ガス給湯, クローゼット, シャワー, トイレ有		
その他費用	[一時金] 退去時クリーニング代: 40,000円		
入居諸条件	ペット相談 事務所不可 楽器等の使用不可 二人可		
保証会社	必須(全保連) 初回保証料: 月額総賃料50% 1年更新13,000円		
備考			

図面と現況が異なる場合は現況が優先となります。

間取りの「S」はサービスルーム(納戸)です。

情報更新日2026年1月5日

No.K192-00-601

お問合せ先



国土交通大臣(2)第8932号
大阪法務局/一般社団法人近畿住宅産業協会

生和コーポレーション株式会社

大阪府大阪市福島区福島5丁目8番1号生和福島駅上ビル
TEL:06-6345-0550 FAX:06-6345-0710
E-mail: notice_osaka@seiwa-stss.jp



携帯サイトから物件詳細を閲覧できます!

取引態様	手数料負担の割合	貸主	0%	借主	100%
仲介	手数料配分の割合	元付	0%	客付	100%