

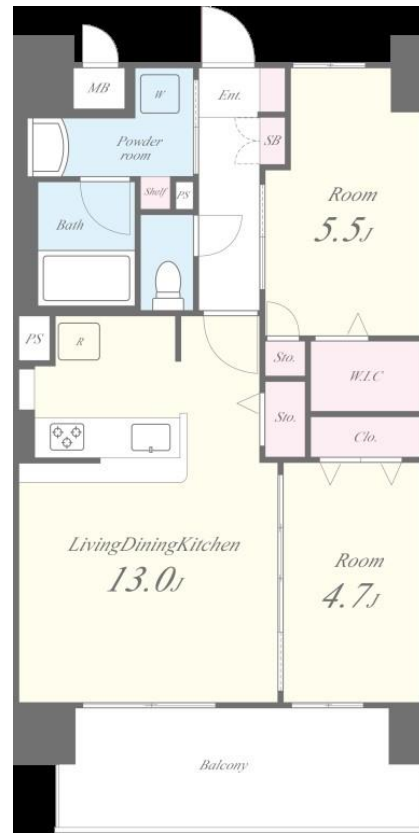
賃料	管理費等
155,000円	10,000円

2F以上,アウトポール工法,ダブルロック,ディンプルキー,モニタ付オートロック,振り分け,駅前,外壁コンクリート,防犯カメラ

【外観】



【間取り図】



図面と現況が異なる場合は現況が優先となります。

間取りの「S」はサービスルーム(納戸)です。

間取り	2LDK		
敷金	無	礼金	2ヶ月
敷引/償却金	-	保証金	-
物件種別	マンション		
建物名・部屋番号	ベイ・グランデ弁天町 902号室		
物件所在地	大阪府大阪市港区市岡元町3丁目9-15		
交通	大阪メトロ中央線 弁天町駅 徒歩1分 大阪環状線 弁天町駅 徒歩4分		
間取詳細			
構造・規模	鉄筋コンクリート 13階建 9階		
専有面積	55.32㎡	向き	北西
築年月	2026年3月	契約期間	2年
損害保険	有 26,500円 24ヶ月	入居時期	即時
駐車場	駐輪場 バイク置き場		
設備	24時間換気システム, 3口以上コンロ, TVインターホン, ウォークインクローゼット, エアコン, オートラ		
その他費用	[備考] 現状有姿 退去時クリーニング費用77,000円(税込) / 鍵交換代・除菌消臭代新築時不要 / 解約予告2ヶ月前 / 短期解約違約金1年未満1ヶ月 / ネット10G無料		
入居諸条件	ペット不可 楽器等の使用不可 学生相談 性別不問		
保証会社	必須 ルディゼン: 初回保証料50%、月額保証料1%		
備考			

情報更新日2026年5月1日

No.4863-00-902



国土交通大臣(3)第8932号
大阪法務局/一般社団法人近畿住宅産業協会
生和コーポレーション株式会社
大阪府大阪市福島区福島5丁目8番1号生和福島駅上ビル
TEL:06-6345-0550 FAX:06-6345-0710
E-mail: notice_osaka@seiwa-stss.jp



携帯サイトから物件詳細を閲覧できます!

取引態様	手数料負担の割合	貸主	0%	借主	100%
仲介	手数料配分の割合	元付	0%	客付	100%