

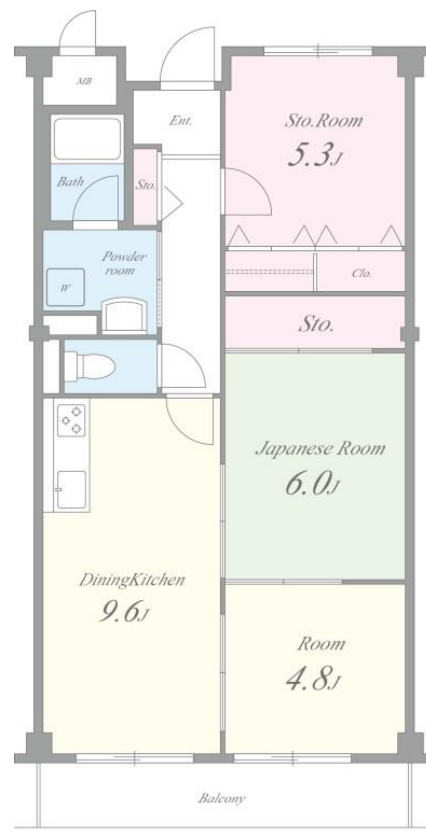
FOR RENT

賃料	管理費等
67,000円	6,000円

南面バルコニー

【外観】

【間取り図】



図面と現況が異なる場合は現況が優先となります。

間取りの「S」はサービスルーム(納戸)です。

間取り	2SLDK		
敷金	無	礼金	10万円
敷引/償却金	-	保証金	-
物件種別	マンション		
建物名・部屋番号	リベール石澄 302号室		
物件所在地	大阪府池田市畑 2丁目6-5		
交通	阪急箕面線 牧落駅 徒歩22分 阪急宝塚線 池田(大阪)駅 徒歩4分		
間取詳細			
構造・規模	鉄骨 3階建 3階		
専有面積	60.25㎡	向き	南
築年月	1998年8月	契約期間	2年
損害保険	有 26,500円 24ヶ月	入居時期	相談
駐車場	駐輪場		
設備	敷地内ゴミ置き場 カウンターキッチン パス・トイレ別 洗面化粧台 B S C S C A T V 光ファイバー		
その他費用	[一時金] 室内除菌消臭費: 27,500円 鍵交換代: 22,000円 [備考] 退去時クリーニング費用: 55,000円(税込) 短期違約金: 1か月未済賃料1か月分		
入居諸条件	ペット不可 楽器等の使用不可		
保証会社	必須(全保連) 初回保証料: 総賃料の50%、年間保証委託料: 2年目より毎年13,000円、引落し手数料		
備考			

情報更新日2026年4月15日

No.4034-00-302

お問合せ先



国土交通大臣(3)第8932号
大阪法務局/一般社団法人近畿住宅産業協会

生和コーポレーション株式会社

大阪府大阪市福島区福島 5丁目8番1号生和福島駅上ビル
TEL:06-6345-0550 FAX:06-6345-0710
E-mail: notice_osaka@seiwa-stss.jp



携帯サイトから物件詳細を閲覧できます!

取引態様	手数料負担の割合	貸主	0%	借主	100%
仲介	手数料配分の割合	元付	0%	客付	100%