

# FOR RENT

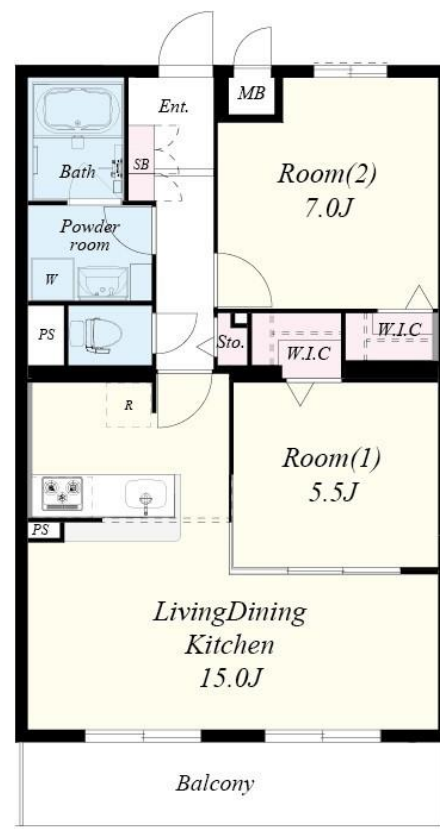
賃料	管理費等
145,000円	12,000円

防犯カメラ オートロック モニタ付オートロック

【外観】



【間取り図】



図面と現況が異なる場合は現況が優先となります。

間取りの「S」はサービスルーム(納戸)です。

間取り	1SLDK		
敷金	無	礼金	30万円
敷引/償却金	-	保証金	-
物件種別	マンション		
建物名・部屋番号	ソロードセンリ 203号室		
物件所在地	大阪府吹田市山田東4丁目17-30		
交通	阪急千里線 山田(大阪)駅 徒歩9分 大阪モノレール 山田(大阪)駅 徒歩8分		
間取詳細			
構造・規模	鉄筋コンクリート 5階建 2階		
専有面積	61㎡	向き	南西
築年月	2018年1月	契約期間	2年
損害保険	有 26,500円 24ヶ月	入居時期	相談
駐車場			
設備	エレベーター 敷地内ゴミ置き場 宅配BOX システムキッチン カウンターキッチン 3口以上コンロ		
その他費用	[一時金] 室内除菌消臭費: 22,000円 鍵交換代: 22,000円 [備考] 退去時クリーニング費用: 66,000円(税込) 短期解約違約金有: 1年未満1ヶ月		
入居諸条件	ペット不可 楽器等の使用不可 性別不問 二人可		
保証会社	必須 【クレディセゾン】初回保証料: 総賃料の50%、月額保証料: 総賃料の1%		
備考			

情報更新日2026年4月13日

No.2847-00-203

お問合せ先



国土交通大臣(3)第8932号  
大阪法務局/一般社団法人近畿住宅産業協会

**生和コーポレーション株式会社**

大阪府大阪市福島区福島5丁目8番1号生和福島駅上ビル  
TEL:06-6345-0550 FAX:06-6345-0710  
E-mail: notice\_osaka@seiwa-stss.jp



携帯サイトから物件詳細を閲覧できます!

取引態様	手数料負担の割合	貸主	0%	借主	100%
仲介	手数料配分の割合	元付	0%	客付	100%