

FOR RENT

賃料	管理費等
127,000円	11,000円

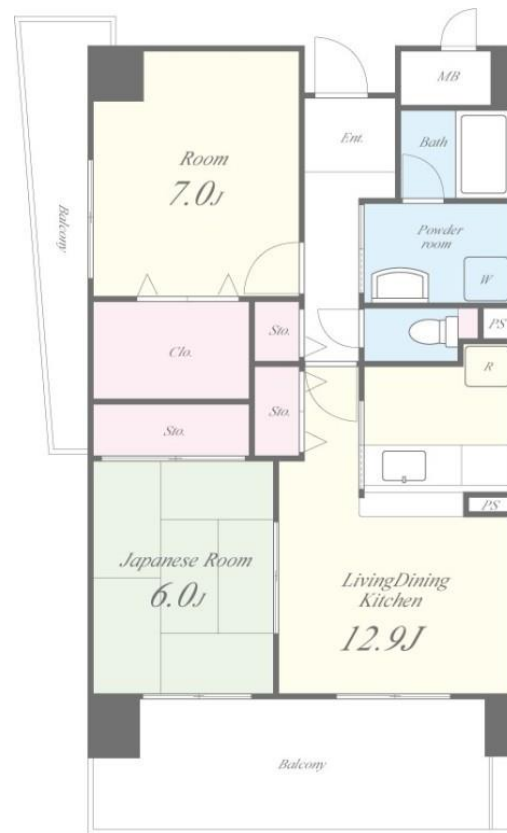
インターネットが無料でご利用いただけます

当社管理物件

【外観】



【間取り図】



図面と現況が異なる場合は現況が優先となります。

間取りの「S」はサービスルーム(納戸)です。

間取り	2LDK		
敷金	無	礼金	2ヶ月
敷引/償却金	-	保証金	-
物件種別	マンション		
建物名・部屋番号	クロスロード 701号室		
物件所在地	大阪府大阪市都島区都島南通2丁目12-12		
交通	大阪環状線 京橋(大阪)駅 徒歩12分 J R東西線・学研都市線 京橋(大阪)駅 徒歩12分		
間取詳細			
構造・規模	鉄筋コンクリート 7階建 7階		
専有面積	60.45㎡	向き	西
築年月	1990年9月	契約期間	2年
損害保険	有 26,000円 24ヶ月	入居時期	相談
駐車場	有(敷地内) 22000円/月 ~ 2台駐車可 駐輪場		
設備	エレベーター ガスコンロ設置可		
その他費用	[一時金] 鍵交換代: 22,000円 [備考] 短期違約金1年未満解約時残存期間分、1年超2年未満賃料1か月分/駐輪場1台220円(税込) 1住戸1台迄2台目不可先着順の為空き区画は担当迄/連帯保証人必須/退去時クリーニング費用66,000円(税込)		
入居諸条件	ペット不可 事務所不可 楽器等の使用不可 二人可		
保証会社	必須 日本賃貸保証機構株式会社: 初回保証料月額総賃料40%、口座振替手数料330円(税込)年間保		
備考			

情報更新日2026年5月28日

No.3923-00-701

お問合せ先



国土交通大臣(3)第8932号
大阪法務局/一般社団法人近畿住宅産業協会

生和コーポレーション株式会社

大阪府大阪市福島区福島5丁目8番1号生和福島駅上ビル
TEL:06-6345-0550 FAX:06-6345-0710
E-mail: notice_osaka@seiwa-stss.jp



携帯サイトから物件詳細を閲覧できます!

取引態様	手数料負担の割合	貸主	0%	借主	100%
仲介	手数料配分の割合	元付	0%	客付	100%