

FOR RENT

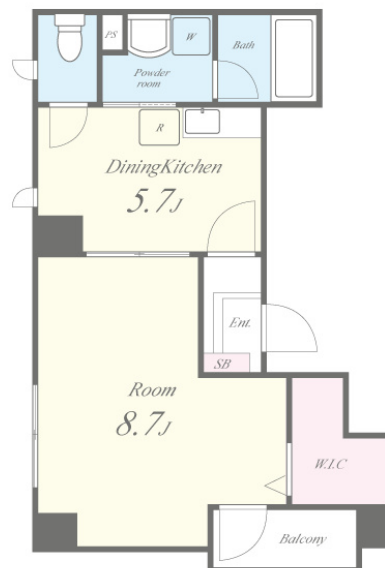
賃料	管理費等
77,000円	10,000円

オートロック ダブルロック 当社管理物件 メールボックス

【外観】



【間取り図】



間取り	1DK		
敷金	無	礼金	無
敷引 / 償却金	-	保証金	-
物件種別	マンション		
建物名・部屋番号	エクセレント鳳珠 301号室		
物件所在地	京都府京都市下京区不明門通下珠数屋町下る橋町78番地		
交通	東海道・山陽本線 京都駅 徒歩8分 近鉄京都線 京都駅 徒歩8分		
間取詳細	洋室(8.7畳) DK(5.7畳)		
構造・規模	鉄筋コンクリート 5階建 3階		
専有面積	35.53㎡	向き	南
築年月	2005年3月	契約期間	2年
損害保険	有 22,000円 24ヶ月	入居時期	即時
駐車場	空無 駐輪場		
設備	24時間換気システム 3点給湯 B S T Vインターホン エアコン ガスキッチン ガス給湯 クローゼット		
その他費用	[一時金] 室内除菌消臭費：16,500円 鍵交換代：27,500円 [月次費用] 町会費：500円 [備考] 契約時：クレディセゾン初回保証料総賃料50% 月次：月額保証料総賃料1% 退去時：ハウスクリーニング代44,000円 更新時：旧賃料1ヵ月		
入居諸条件	ペット不可 事務所不可 楽器等の使用不可 法人可		
保証会社	必須 クレディセゾン初回保証料総賃料50% 月次：月額保証料総賃料1%		
備考			

図面と現況が異なる場合は現況が優先となります。

間取りの「S」はサービスルーム(納戸)です。

情報更新日2026年1月13日

No.602-00-301

お問合せ先



国土交通大臣(2)第8932号
大阪法務局

生和コーポレーション株式会社

京都府京都市中京区烏丸通四条上る笋町691番地りそな京都ビル11階

TEL:075-279-2502

FAX:075-279-2361

E-mail: notice_kyoto@seiwa-stss.jp



携帯サイトから物件詳細を閲覧できます！

取引態様	手数料負担の割合	貸主	0%	借主	100%
仲介	手数料配分の割合	元付	0%	客付	100%