

FOR RENT

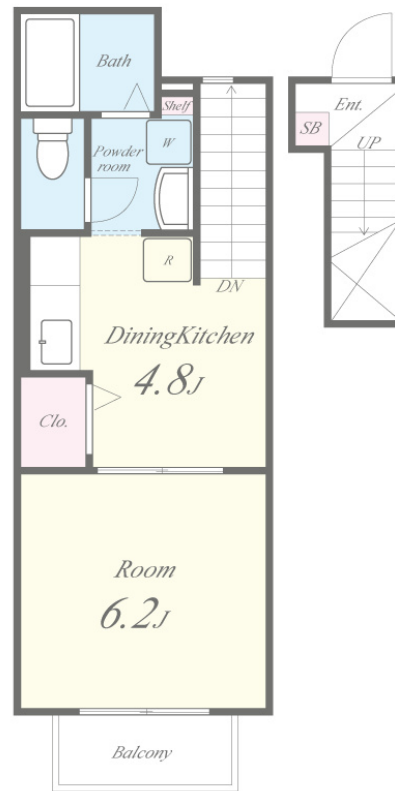
賃料	管理費等
53,000円	4,000円

2F以上,ダブルロック,最上階,上階無し,当社管理物件,陽当たり良好,2×4工法,駅まで平坦,駅前

【外観】



【間取り図】



図面と現況が異なる場合は現況が優先となります。

間取りの「S」はサービスルーム(納戸)です。

間取り	1DK		
敷金	無	礼金	1ヶ月
敷引/償却金	-	保証金	-
物件種別	アパート		
建物名・部屋番号	ヴィラージュ上鳥羽口 205号室		
物件所在地	京都府京都市伏見区竹田向代町120-3		
交通	近鉄京都線 上鳥羽口駅 徒歩2分 京都地下鉄烏丸線 くいな橋駅 徒歩13分		
間取詳細	洋室(6.2畳) DK(4.8畳)		
構造・規模	木造 2階建 2階		
専有面積	28.98㎡	向き	南
築年月	2008年3月1日	契約期間	2年
損害保険	有 24,000円 24ヶ月	入居時期	相談
駐車場	有(敷地内) 12220円/月 ~ 駐輪場		
設備	24時間換気システム, 3点給湯, B S, T Vインターホン, エアコン, ガスコンロ 設置可, クローゼット, ダ		
その他費用	[一時金] 鍵交換代: 27,500円 退去時クリーニング代金: 44,000円 除菌消臭代: 16,500円 [備考] 退去時クリーニング代44000円。更新時: 更新料家賃の半月分		
入居諸条件	ペット不可 事務所不可 楽器等の使用不可 法人可		
保証会社	必須 クレディセゾン初回総賃料50%、月額保証料とし総賃料1%		
備考			

情報更新日2026年4月21日

No.1275-00-205

お問合せ先



国土交通大臣(3)第8932号
大阪法務局

生和コーポレーション株式会社

京都府京都市中京区烏丸通四条上る笋町691番地りそな京都ビル11階
TEL:075-279-2502 FAX:075-279-2361
E-mail: notice_kyoto@seiwa-stss.jp



携帯サイトから物件詳細を閲覧できます!

取引態様	手数料負担の割合	貸主	0%	借主	100%
仲介	手数料配分の割合	元付	0%	客付	100%