

# FOR RENT

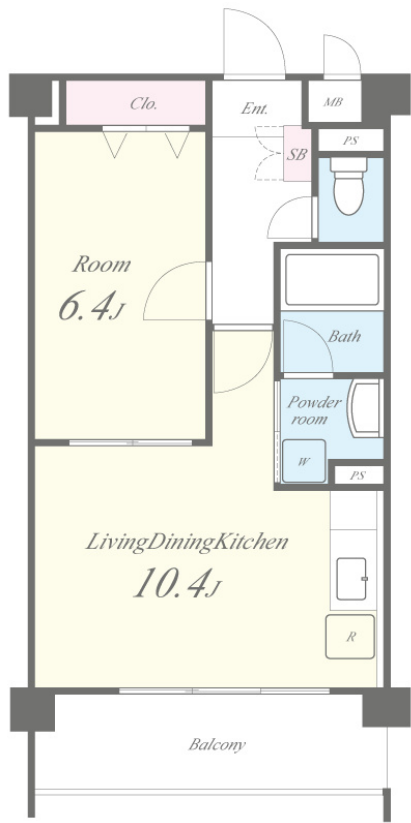
賃料	管理費等
63,000円	7,000円

新田駅最寄の1LDKマンションです。単身様・新婚様どちらでもお住まい頂ける間取りとなっております。小倉～大久保周辺でお引っ越しをお考えの方は是非お問い合わせください！

【外観】



【間取り図】



図面と現況が異なる場合は現況が優先となります。

間取りの「S」はサービスルーム(納戸)です。

間取り	1LDK		
敷金	無	礼金	0.5ヶ月
敷引/償却金	-	保証金	-
物件種別	マンション		
建物名・部屋番号	cozy court 203号室		
物件所在地	京都府宇治市神明宮西26-2		
交通	奈良線 新田(京都)駅 徒歩14分 近鉄京都線 伊勢田駅 徒歩17分		
間取詳細	洋室(6.4畳) LDK(10.4畳)		
構造・規模	鉄筋コンクリート 3階建 2階		
専有面積	40.03㎡	向き	南西
築年月	2009年3月	契約期間	2年
損害保険	有 25,000円 24ヶ月	入居時期	相談
駐車場	有(敷地内) 8370円/月～ 駐輪場		
設備	24時間換気システム, B S, インターホン, エアコン, ガスコンロ設置可, クローゼット, シューズボックス		
その他費用	[一時金] 鍵交換費用: 27,500円 除菌消臭費用: 16,500円 [備考] 退去時クリーニング代55,000円/鍵交換費用27,500円/除菌消臭費用16,500円/駐車場5番8,370円		
入居諸条件	ペット不可 事務所不可 楽器等の使用不可 二人可		
保証会社	必須 クレディセゾン 初回総賃料50%、月額保証料とし総賃料1%		
備考			

情報更新日2026年4月21日

No.1492-00-203



国土交通大臣(3)第8932号  
大阪法務局  
**生和コーポレーション株式会社**  
京都府京都市中京区烏丸通四条上る笋町691番地りそな京都ビル11階  
TEL:075-279-2502 FAX:075-279-2361  
E-mail: notice\_kyoto@seiwa-stss.jp



携帯サイトから物件詳細を閲覧できます！

取引態様	手数料負担の割合	貸主	0%	借主	100%
仲介	手数料配分の割合	元付	0%	客付	100%