

FOR RENT

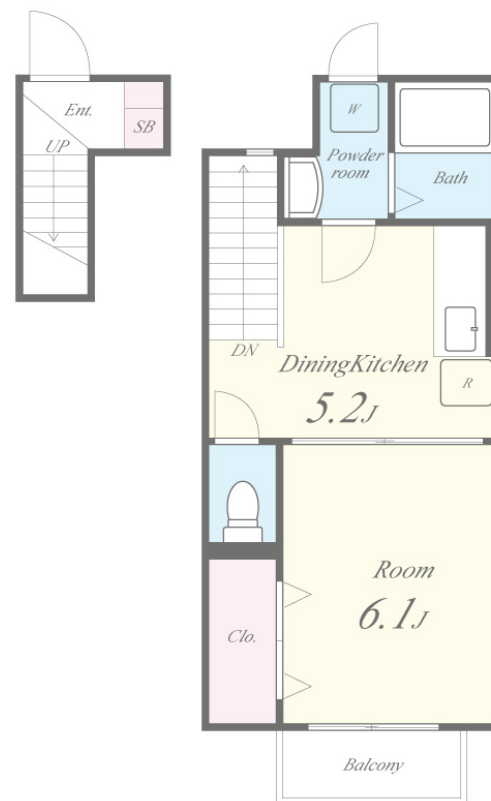
賃料	管理費等
53,000円	4,000円

初期費用を抑えたい方におススメ。2口コンロ設置可能です。

【外観】



【間取り図】



間取り	1DK		
敷金	無	礼金	無
敷引 / 償却金	-	保証金	-
物件種別	アパート		
建物名・部屋番号	リマーレ山科 210号室		
物件所在地	京都府京都市山科区大塚南溝町5-4		
交通	京都地下鉄東西線 東野（京都）駅 徒歩16分 京都地下鉄東西線 柳辻駅 徒歩20分		
間取詳細	洋室(6.1畳) DK(5.2畳)		
構造・規模	木造 2階建 2階		
専有面積	30.22㎡	向き	東
築年月	2009年4月	契約期間	2年
損害保険	有 22,000円 24ヶ月	入居時期	相談
駐車場	有(敷地内) 7000円/月 ~ 駐輪場		
設備	B S, T V インターホン, エアコン, ガスコンロ設置可, クッションフロア, クローゼット, シャワー付洗面台		
その他費用	[一時金] 室内除菌消臭費: 16,500円 鍵交換代: 27,500円 [備考] 退去時クリーニング費44000円税込 セゾン初回50%、月額1% 短期解約違約金: 1年未満の解約は短期解約違約金、賃料の1ヶ月分要(礼金1ヶ月分UPで削除相談可) P空き有2番7番7000円税込		
入居諸条件	ペット不可 事務所不可 楽器等の使用不可 学生可		
保証会社	必須 保証会社加入必須【クレディセゾン】初回保証料: 総賃料の50%、月額保証料: 総賃料の1%		
備考			

図面と現況が異なる場合は現況が優先となります。

間取りの「S」はサービスルーム(納戸)です。

情報更新日2026年1月13日

No.1529-00-210

お問合せ先



国土交通大臣(2)第8932号
大阪法務局

生和コーポレーション株式会社

京都府京都市中京区烏丸通四条上る笋町691番地りそな京都ビル11階

TEL:075-279-2502

FAX:075-279-2361

E-mail: notice_kyoto@seiwa-stss.jp



携帯サイトから物件詳細を閲覧できます！

取引態様	手数料負担の割合	貸主	0%	借主	100%
仲介	手数料配分の割合	元付	0%	客付	100%