

FOR RENT

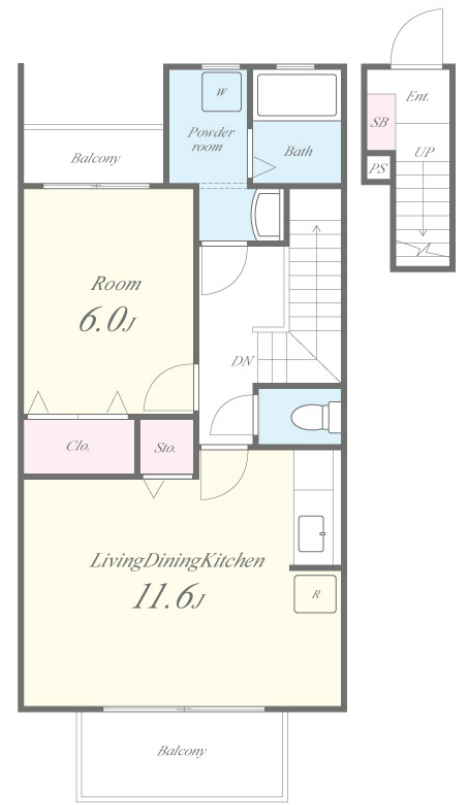
賃料	管理費等
63,000円	5,500円

ダブルロック,最上階,上階無し,当社管理物件

【外観】



【間取り図】



図面と現況が異なる場合は現況が優先となります。

間取りの「S」はサービスルーム(納戸)です。

間取り	1LDK		
敷金	無	礼金	0.5ヶ月
敷引/償却金	-	保証金	-
物件種別	アパート		
建物名・部屋番号	LAND PARK 横大路 A棟 205号室		
物件所在地	京都府京都市伏見区横大路菅本28		
交通	京阪宇治線 中書島駅 徒歩31分 京阪本線 中書島駅 徒歩31分		
間取詳細	洋室(6.1畳) LDK(11.6畳)		
構造・規模	木造 2階建 2階		
専有面積	47.45㎡	向き	南
築年月	2006年6月	契約期間	2年
損害保険	有 25,000円 24ヶ月	入居時期	相談
駐車場	有(敷地内) 8370円/月 ~ 駐輪場		
設備	24時間換気システム, B S, ガスコンロ, クッションフロア, クローゼット2ヶ所, シューズボックス, バス		
その他費用	[一時金] 鍵交換代: 27,500円 除菌消臭費用: 16,500円 [備考] 小型犬飼育可! 【飼育時家賃3,000円UP】/退去時クリーニング代55,000円/鍵交換費用27,500円/除菌消臭16,500円/駐車場21番8,370円/特約事項: 短期違約金・3月特約		
入居諸条件	ペット相談 事務所不可 楽器等の使用不可 二人可		
保証会社	必須 クレディセゾン 初回総賃料50%、月額保証料とし総賃料1%		
備考			

情報更新日2026年4月14日

No.853-00-205



国土交通大臣(3)第8932号
大阪法務局

生和コーポレーション株式会社

京都府京都市中京区烏丸通四条上る笋町691番地りそな京都ビル11階
TEL:075-279-2502 FAX:075-279-2361
E-mail: notice_kyoto@seiwa-stss.jp



携帯サイトから物件詳細を閲覧できます!

取引態様	手数料負担の割合	貸主	0%	借主	100%
仲介	手数料配分の割合	元付	0%	客付	100%