

FOR RENT

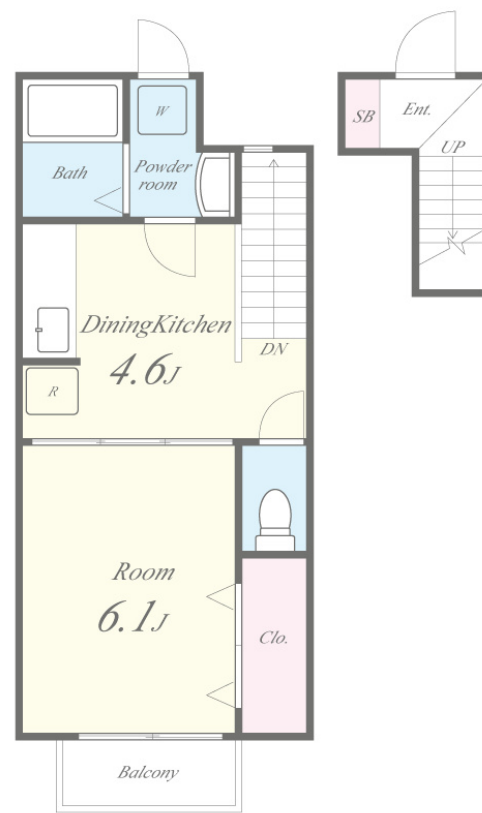
賃料	管理費等
56,500円	5,500円

2F以上,ダブルロック,角住戸,最上階,当社管理物件,陽当たり良好,防犯カメラ

【外観】



【間取り図】



図面と現況が異なる場合は現況が優先となります。

間取りの「S」はサービスルーム(納戸)です。

間取り	1DK		
敷金	無	礼金	1.5ヶ月
敷引/償却金	-	保証金	-
物件種別	アパート		
建物名・部屋番号	メゾンアジュール 205号室		
物件所在地	京都府京都市左京区岩倉南木野町97		
交通	叡山電鉄鞍馬線 木野駅 徒歩4分 叡山電鉄鞍馬線 岩倉(京都)駅 徒歩12分		
間取詳細	洋室(6.1畳) DK(4.6畳)		
構造・規模	木造 2階建 2階		
専有面積	30.22㎡	向き	南
築年月	2004年2月	契約期間	2年
損害保険	有 24,000円 24ヶ月	入居時期	相談
駐車場	無 駐輪場		
設備	24時間換気システム, B S, エアコン, ガスコンロ設置可, クッションフロア, クローゼット, シャワー付洗		
その他費用	[一時金] 新鍵交換代: 27,500円 水道料金: 2,750円 [備考] 退去時: ハウスクリーニング代44,000円/更新時: 旧賃料1ヵ月		
入居諸条件	ペット不可 事務所不可 楽器等の使用不可 学生可		
保証会社	必須 クレディセゾン 初回保証料総賃料50%、月額保証料総賃料1%。		
備考			

情報更新日2026年4月21日

No.4347-00-205

お問合せ先



国土交通大臣(3)第8932号
大阪法務局

生和コーポレーション株式会社

京都府京都市中京区烏丸通四条上る笋町691番地りそな京都ビル11階

TEL:075-279-2502

FAX:075-279-2361

E-mail: notice_kyoto@seiwa-stss.jp



携帯サイトから物件詳細を閲覧できます!

取引態様	手数料負担の割合	貸主	0%	借主	100%
仲介	手数料配分の割合	元付	0%	客付	100%