

FOR RENT

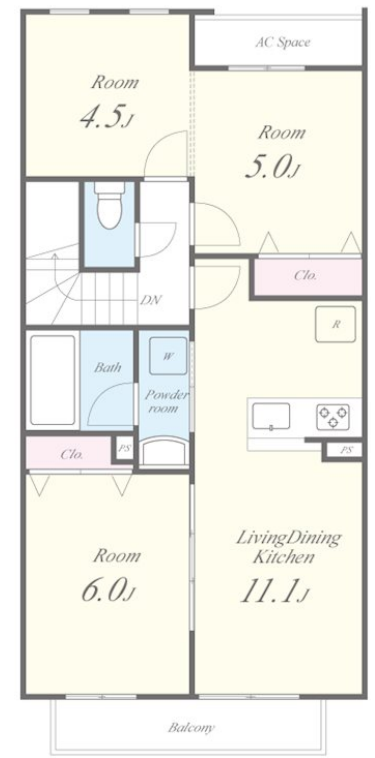
賃料	管理費等
96,000円	8,000円

2F以上,ダブルロック,角住戸,最上階,全室南向き,当社管理物件,防犯カメラ,平置駐車場

【外観】



【間取り図】



図面と現況が異なる場合は現況が優先となります。

間取りの「S」はサービスルーム(納戸)です。

間取り	2SLDK		
敷金	無	礼金	10万円
敷引/償却金	-	保証金	-
物件種別	アパート		
建物名・部屋番号	サウスリッシュ岩倉 201号室		
物件所在地	京都府京都市左京区岩倉中河原町36		
交通	叡山電鉄鞍馬線 木野駅 徒歩3分 叡山電鉄鞍馬線 岩倉(京都)駅 徒歩7分		
間取詳細	洋室(6畳) 洋室(5畳) S(4.5畳) LDK(11.1畳)		
構造・規模	木造 2階建 2階		
専有面積	59.46㎡	向き	南
築年月	2021年9月	契約期間	2年
損害保険	有 26,500円 24ヶ月	入居時期	相談
駐車場	有(敷地内) 7700円/月 ~ 4台駐車可 駐輪場		
設備	24時間換気システム, 3口以上コンロ, 3点給湯, B S, T Vインターホン, エアコン, カウンターキッチン		
その他費用	[一時金] 鍵交換費用: 27,500円 除菌消臭代: 27,500円 [備考] 契約時: クレディセゾン初回保証料総賃料50% 月次: クレディセゾン月額保証料総賃料1% 退去時: ハウスクリーニング代66,000円 更新時: 旧賃料1ヶ月		
入居諸条件	ペット不可 事務所不可 楽器等の使用不可 学生可		
保証会社	必須 クレディセゾン初回保証料として月額総賃料50%、月額保証料として月額総賃料1% 要		
備考			

情報更新日2026年4月14日

No.3584-00-201



国土交通大臣(3)第8932号
大阪法務局

生和コーポレーション株式会社

京都府京都市中京区烏丸通四条上る笋町691番地りそな京都ビル11階
TEL:075-279-2502 FAX:075-279-2361
E-mail: notice_kyoto@seiwa-stss.jp



携帯サイトから物件詳細を閲覧できます!

取引態様	手数料負担の割合	貸主	0%	借主	100%
仲介	手数料配分の割合	元付	0%	客付	100%