

# FOR RENT

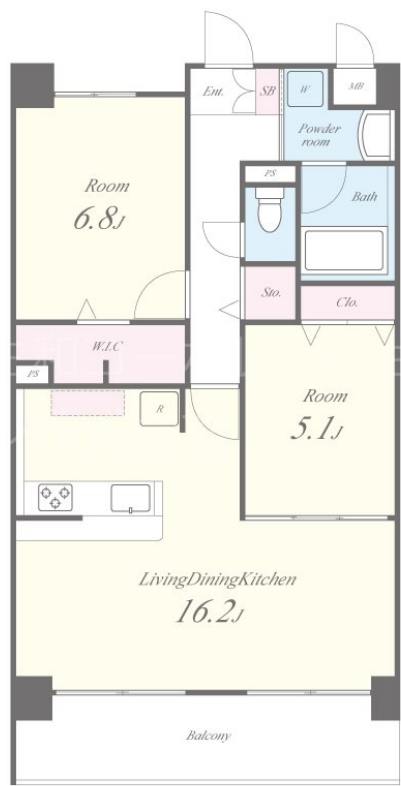
賃料	管理費等
123,000円	9,000円

オートロック,角住戸,全室南向き,外壁タイル張り,防犯カメラ,メールボックス,平置駐車場

【外観】



【間取り図】



図面と現況が異なる場合は現況が優先となります。

間取りの「S」はサービスルーム(納戸)です。

間取り	2LDK		
敷金	無	礼金	1ヶ月
敷引/償却金	-	保証金	無
物件種別	マンション		
建物名・部屋番号	Sofresco新田辺 507号室		
物件所在地	京都府京田辺市河原御影12		
交通	近鉄京都線 新田辺駅 徒歩5分 JR東西線・学研都市線 京田辺駅 徒歩10分		
間取詳細	LDK(16.2畳) 洋室(5.1畳) 洋室(6.8畳)		
構造・規模	鉄筋コンクリート 5階建 5階		
専有面積	65.13㎡	向き	南
築年月	2022年9月	契約期間	2年
損害保険	有 26,000円 24ヶ月	入居時期	相談
駐車場	有(敷地内) 8000円/月 駐輪場		
設備	B S, T V インターホン, ウォークインクローゼット, エアコン, カウンターキッチン, クローゼット, システ		
その他費用	[一時金] 鍵交換代金: 27,500円 除菌消臭代金: 22,000円 [備考] 退去時ハウスクリーニング代: 66,000円、クレディセゾン初回総賃料50%、月額保証料とし総賃料1%要、更新時: 旧賃料1ヵ月		
入居諸条件	ペット不可 事務所不可 楽器等の使用不可 二人可		
保証会社	必須 クレディセゾン初回総賃料50%、月額保証料とし総賃料1%		
備考			

情報更新日2026年4月17日

No.3743-00-507



国土交通大臣(3)第8932号  
大阪法務局

## 生和コーポレーション株式会社

京都府京都市中京区烏丸通四条上る笋町691番地りそな京都ビル11階  
TEL:075-279-2502 FAX:075-279-2361  
E-mail: notice\_kyoto@seiwa-stss.jp



携帯サイトから物件詳細を閲覧できます!

取引態様	手数料負担の割合	貸主	0%	借主	100%
仲介	手数料配分の割合	元付	0%	客付	100%