

FOR RENT

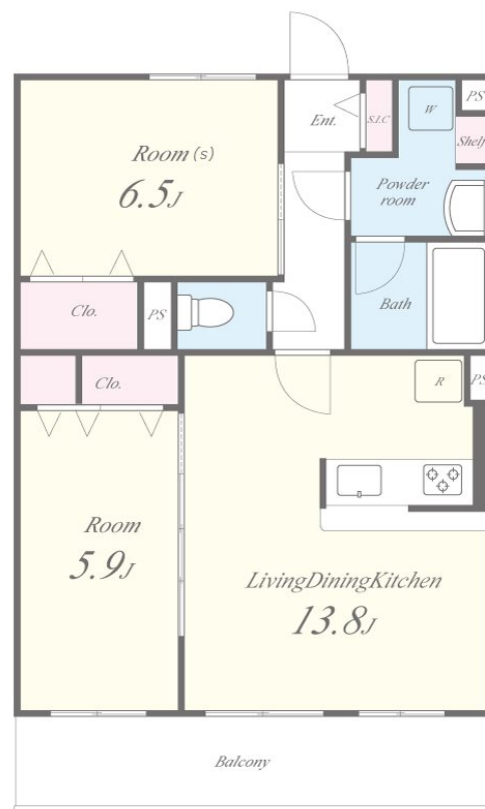
賃料	管理費等
187,000円	12,000円

オートロック,ダブルロック,モニタ付オートロック,角住戸,当社管理物件,防犯カメラ,メールボックス

【外観】



【間取り図】



図面と現況が異なる場合は現況が優先となります。

間取りの「S」はサービスルーム(納戸)です。

間取り	1SLDK		
敷金	無	礼金	20万円
敷引 / 償却金	-	保証金	-
物件種別	マンション		
建物名・部屋番号	ベルフォーレ御所南 103号室		
物件所在地	京都府京都市中京区坂本町693		
交通	京都地下鉄烏丸線 丸太町(京都市営)駅 徒歩5分 京都地下鉄烏丸線 烏丸御池駅 徒歩13分		
間取詳細	洋室(5.9畳) S(6.5畳) LDK(13.8畳)		
構造・規模	鉄筋コンクリート 3階建 1階		
専有面積	60.3㎡	向き	東
築年月	2023年9月	契約期間	2年
損害保険	有 26,000円 24ヶ月	入居時期	相談
駐車場	無 駐輪場		
設備	24時間換気システム, 3口以上コンロ, 3点給湯, B S, C A T V, C S, T V インターホン, ウォークイン		
その他費用	[一時金] 室内除菌消臭費: 22,000円 鍵交換代: 27,500円 [備考] 退去時クリーニング費77000円税込 セゾン初回50%、月額1% 短期解約違約金: 1年未満の解約は短期解約違約金、賃料の1ヶ月分要(礼金1ヶ月分UPで削除相談可) P無 3月特約		
入居諸条件	ペット不可 事務所不可 楽器等の使用不可 二人可		
保証会社	必須 保証会社加入必須【クレディセゾン】初回保証料: 総賃料の50%、月額保証料: 総賃料の1%		
備考			

情報更新日2026年1月13日

No.3971-00-103

お問合せ先



国土交通大臣(2)第8932号
大阪法務局

生和コーポレーション株式会社

京都府京都市中京区烏丸通四条上る笋町691番地りそな京都ビル11階

TEL:075-279-2502

FAX:075-279-2361

E-mail: notice_kyoto@seiwa-stss.jp



携帯サイトから物件詳細を閲覧できます！

取引態様	手数料負担の割合	貸主	0%	借主	100%
仲介	手数料配分の割合	元付	0%	客付	100%