

# FOR RENT

賃料	管理費等
99,000円	7,000円

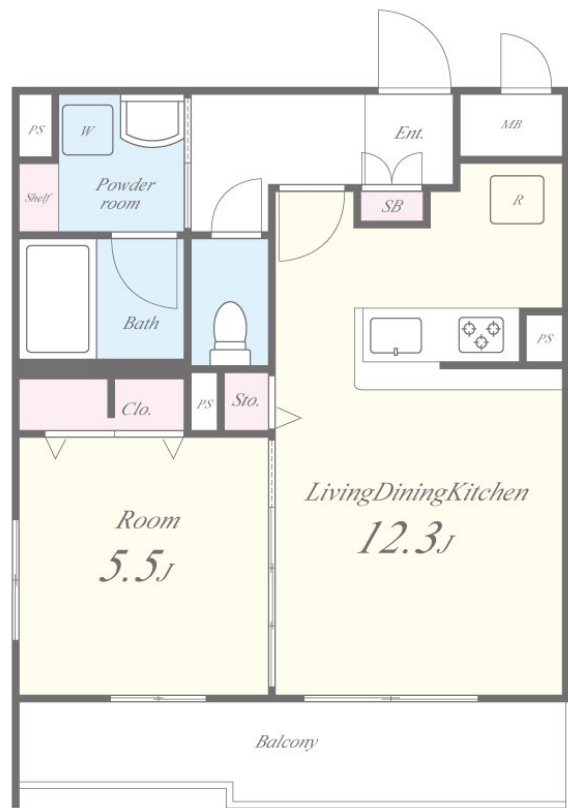
## eo光インターネットネット使用料無料！

eo光インターネットネット使用料無料！24時間365日、入居者様からのお問い合わせや設備トラブルのご要望にお応えする、サポート体制が整っています。

【外観】



【間取り図】



図面と現況が異なる場合は現況が優先となります。

間取りの「S」はサービスルーム(納戸)です。

間取り	1LDK		
敷金	無	礼金	1ヶ月
敷引/償却金	-	保証金	-
物件種別	マンション		
建物名・部屋番号	グランドール京都 102号室		
物件所在地	京都府京都市南区上鳥羽堀子町120番		
交通	近鉄京都線 上鳥羽口駅 徒歩15分 近鉄京都線 十条[近鉄]駅 徒歩16分		
間取詳細	LDK(12.4畳) 洋室(5.6畳)		
構造・規模	鉄筋コンクリート 5階建 1階		
専有面積	43.74㎡	向き	南
築年月	2024年3月	契約期間	2年
損害保険	有 24,000円 24ヶ月	入居時期	相談
駐車場	要問い合わせ 駐輪場 バイク置き場		
設備	エレベーター 敷地内ゴミ置き場 宅配BOX カウンターキッチン ガスコンロ 設置済 3口以上コンロ		
その他費用	[一時金] 室内除菌消臭費：16,500円 鍵交換代：27,500円 [備考] 退去時クリーニング費55000円税込 セゾン初回50%、月額1% 短期解約違約金：1年未満の解約は賃料の1ヶ月分要(礼金1ヶ月分UPで削除相談可) P満車 バイク：3300円税込 3月特約		
入居諸条件	ペット不可 事務所不可 楽器等の使用不可 二人可		
保証会社	必須 保証会社加入必須【クレディセゾン】初回保証料：総賃料の50%、月額保証料：総賃料の1%		
備考			

情報更新日2026年4月14日

No.4266-00-102



国土交通大臣(3)第8932号  
大阪法務局

### 生和コーポレーション株式会社

京都府京都市中京区烏丸通四条上る笋町691番地りそな京都ビル11階  
TEL:075-279-2502 FAX:075-279-2361  
E-mail: notice\_kyoto@seiwa-stss.jp



携帯サイトから物件詳細を閲覧できます！

取引態様	手数料負担の割合	貸主	0%	借主	100%
仲介	手数料配分の割合	元付	0%	客付	100%