

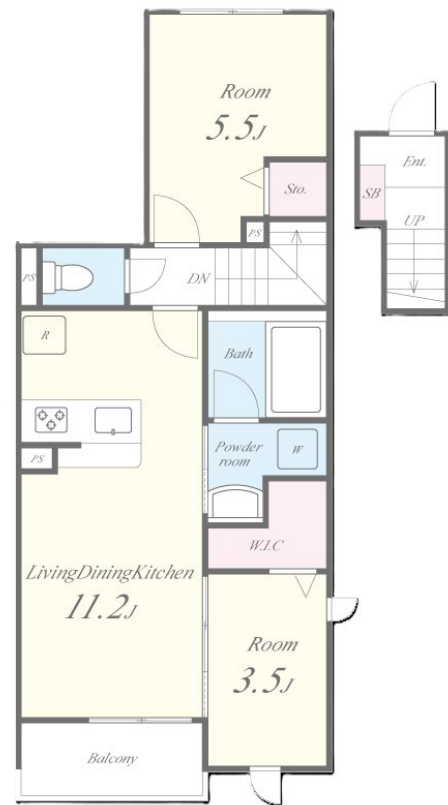
賃料	管理費等
103,000円	8,000円

ダブルロック,ディンプルキー,角住戸,駅前,防犯カメラ,平置駐車場

【外観】



【間取り図】



図面と現況が異なる場合は現況が優先となります。

間取りの「S」はサービスルーム(納戸)です。

間取り	2LDK		
敷金	1ヶ月	礼金	2ヶ月
敷引 / 償却金	-	保証金	-
物件種別	アパート		
建物名・部屋番号	Koti Kolmio(コティ コルミオ) 201号室		
物件所在地	京都府宇治市木幡大瀬戸30-3(地番)		
交通	奈良線 木幡(京都)駅 徒歩1分 京阪宇治線 木幡(京阪)駅 徒歩5分		
間取詳細	洋室(3.5畳) 洋室(5.5畳) LDK(11.2畳)		
構造・規模	木造 3階建 2階		
専有面積	48.45㎡	向き	西
築年月	2025年12月	契約期間	2年
損害保険	有 24,000円 24ヶ月	入居時期	即時
駐車場	有(敷地内) 9900円/月 駐輪場 バイク置き場		
設備	24時間換気システム, 3口以上コンロ, 3点給湯, B S, T Vインターホン, ウォークインクローゼット, エ		
その他費用	[備考] 退去時クリーニング代66,000円/水道実費/駐車場9,900円特約事項: 短期違約金(1年未満賃料の1ヵ月)・3月特約(20日)		
入居諸条件	ペット不可 事務所不可 楽器等の使用不可 法人可		
保証会社	必須 保証会社クレディセゾン(初回50%、月額1%)		
備考			

情報更新日2025年12月19日

No.4734-00-201

お問合せ先



国土交通大臣(2)第8932号  
大阪法務局

生和コーポレーション株式会社

京都府京都市中京区烏丸通四条上る笋町691番地りそな京都ビル11階

TEL:075-279-2502

FAX:075-279-2361

E-mail: notice\_kyoto@seiwa-stss.jp



携帯サイトから物件詳細を閲覧できます！

取引態様	手数料負担の割合	貸主	0%	借主	100%
仲介	手数料配分の割合	元付	0%	客付	100%