

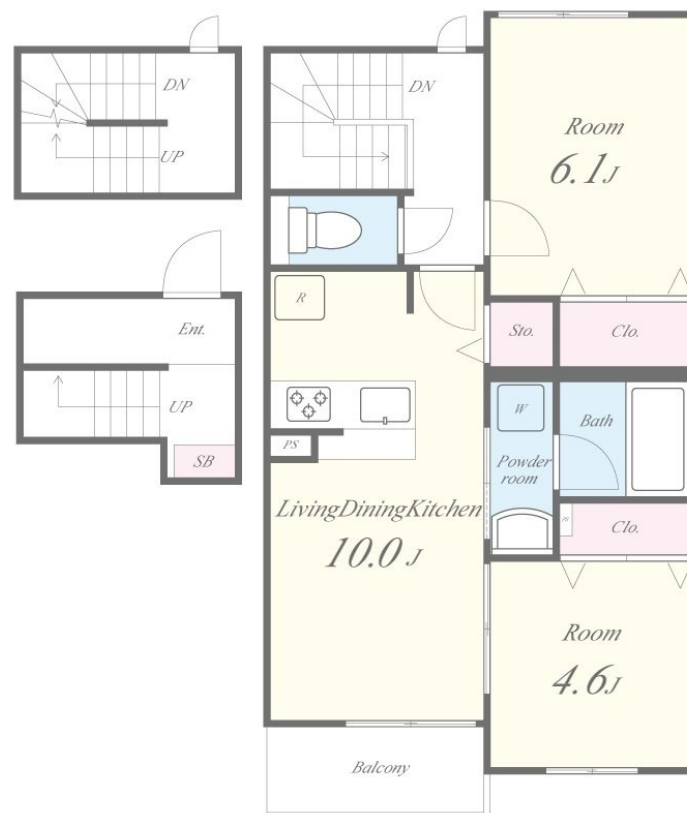
賃料	管理費等
114,000円	6,000円

防犯カメラ 閑静な住宅街 最上階 2F以上 ディンプルキー 当社管理物件

【外観】



【間取り図】



図面と現況が異なる場合は現況が優先となります。

間取りの「S」はサービスルーム(納戸)です。

間取り	2LDK		
敷金	1ヶ月	礼金	1ヶ月
敷引 / 償却金	-	保証金	-
物件種別	アパート		
建物名・部屋番号	グレース東寺 302号室		
物件所在地	京都府京都市南区八条源町1-15		
交通	東海道・山陽本線 西大路駅 徒歩13分 近鉄京都線 東寺駅 徒歩18分		
間取詳細	洋室(4.6畳) LDK(10畳) 洋室(6.1畳)		
構造・規模	木造 3階建 3階		
専有面積	59.83㎡	向き	東
築年月	2026年1月下旬	契約期間	2年
損害保険	有 24,000円	入居時期	2026年2月上旬予定
駐車場	有(敷地内) 14300円/月 1台駐車可 駐輪場		
設備	宅配BOX システムキッチン 対面式キッチン ガスコンロ設置済 ガスキッチン バス・トイレ別 バス有		
その他費用	[備考] 退去時ハウスクリーニング代: 66,000円、クレディセゾン初回総賃料50%、月額保証料とし総賃料1%要、更新時: 旧賃料1ヶ月		
入居諸条件	ペット可 事務所不可 楽器等の使用不可 学生不可		
保証会社	必須 クレディセゾン初回総賃料50%、月額保証料とし総賃料1%		
備考			

情報更新日2026年1月16日

No.4761-00-302

お問合せ先



国土交通大臣(2)第8932号
大阪法務局

生和コーポレーション株式会社

京都府京都市中京区烏丸通四条上る笋町691番地りそな京都ビル11階

TEL:075-279-2502

FAX:075-279-2361

E-mail: notice_kyoto@seiwa-stss.jp



携帯サイトから物件詳細を閲覧できます！

取引態様	手数料負担の割合	貸主	0%	借主	100%
仲介	手数料配分の割合	元付	0%	客付	100%