

FOR RENT

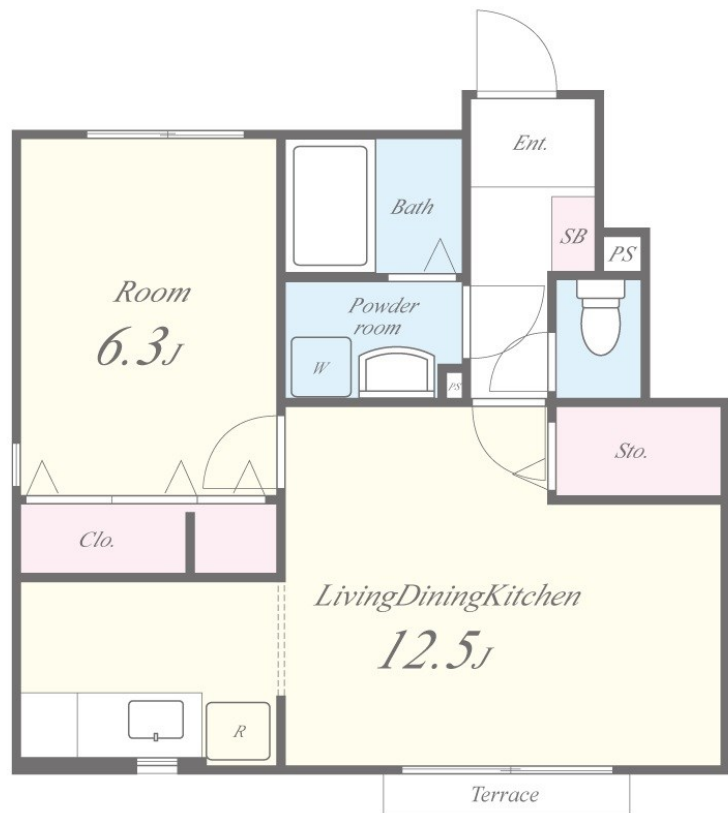
賃料	管理費等
56,000円	4,500円

関西地区、関東地区、東海地区、九州地区を中心に、管理戸数36,000戸、世の中に豊かな『生和スタイル』を提案。入居者さまからのお問い合わせや設備トラブルを、24時間365日フルサポート管理。

【外観】



【間取り図】



図面と現況が異なる場合は現況が優先となります。

間取りの「S」はサービスルーム(納戸)です。

間取り	1LDK		
敷金	無	礼金	1ヶ月
敷引/償却金	-	保証金	-
物件種別	アパート		
建物名・部屋番号	メゾンド北野 106号室		
物件所在地	滋賀県栗東市出庭582-1		
交通	東海道・山陽本線 守山(滋賀)駅 徒歩25分 草津線 手原駅 徒歩28分		
間取詳細	洋室(6.3畳) LDK(12.5畳)		
構造・規模	木造 2階建 1階		
専有面積	44.55㎡	向き	西
築年月	2009年3月26日	契約期間	2年
損害保険	有 28,000円 24ヶ月	入居時期	相談
駐車場	有(敷地内) 5500円/月 ~ 2台駐車可 駐輪場		
設備	敷地内ゴミ置き場 ガスコンロ設置可 キッチンに窓 パス・トイレ別 パス有 トイレ有 洗面所独立		
その他費用	[一時金] 鍵交換代: 27,500円 除菌消臭費: 16,500円 [月次費用] 町費: 400円 [備考] 退去時クリーニング代: 55,000円(税込み) 支払手数料: 総家賃1%/月		
入居諸条件	ペット不可 事務所不可 楽器等の使用不可 二人可		
保証会社	必須 クレディセゾン月額賃料等(家賃・共益費、駐車場代などを含む)の50%(初回保証料)1%		
備考			

情報更新日2026年4月14日

No.1143-00-106



国土交通大臣(3)第8932号
大阪法務局

生和コーポレーション株式会社

京都府京都市中京区烏丸通四条上る笋町691番地りそな京都ビル11階
TEL:075-279-2502 FAX:075-279-2361
E-mail: notice_kyoto@seiwa-stss.jp



携帯サイトから物件詳細を閲覧できます!

取引態様	手数料負担の割合	貸主	0%	借主	100%
仲介	手数料配分の割合	元付	0%	客付	100%