

# FOR RENT

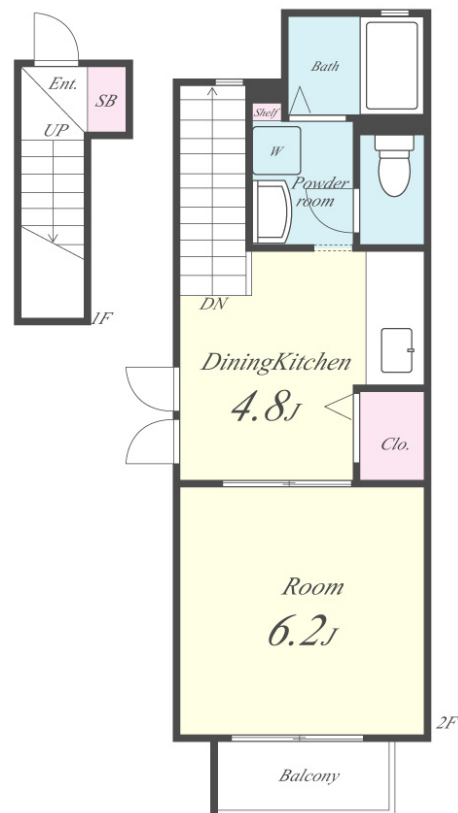
賃料	管理費等
42,000円	5,500円

関西地区、関東地区、東海地区、九州地区を中心に、管理戸数36,000戸、世の中に豊かな『生和スタイル』を提案。入居者さまからのお問い合わせや設備トラブルを、24時間365日フルサポート管理。

### 【外観】



### 【間取り図】



図面と現況が異なる場合は現況が優先となります。

間取りの「S」はサービスルーム(納戸)です。

間取り	1DK		
敷金	無	礼金	0.5ヶ月
敷引/償却金	-	保証金	-
物件種別	アパート		
建物名・部屋番号	パル151 201号室		
物件所在地	滋賀県大津市和邇中151-1		
交通	湖西線 和邇駅 徒歩14分 湖西線 小野(滋賀)駅 徒歩33分		
間取詳細	洋室(6.2畳) DK(4.8畳)		
構造・規模	木造 2階建 2階		
専有面積	28.98㎡	向き	西
築年月	2004年8月	契約期間	2年
損害保険	有 23,500円 24ヶ月	入居時期	相談
駐車場	有(敷地内) 4500円/月 ~ 2台駐車可 駐輪場		
設備	敷地内ゴミ置き場 ガスコンロ設置可 パス・トイレ別 パス有 追い焚き風呂 高温差湯式 トイレ有		
その他費用	[一時金] 鍵交換費用:27,500円 除菌消臭費:16,500円 [月次費用] 自治会費:500円 [備考] 契約時:クレディセゾン初回保証料として月額総賃料50% 月次:月額保証料として月額総賃料1% 更新時:旧賃料1ヶ月 退去時:ハウスクリーニング費44,000円		
入居諸条件	ペット不可 事務所不可 楽器等の使用不可 学生可		
保証会社	必須 クレディセゾン初回保証料として月額総賃料50%、月額保証料として月額総賃料の1% 要		
備考	関西地区、関東地区、東海地区、九州地区を中心に、管理戸数36,000戸、世の中に豊かな『生和スタイル』を提案。入居者さまからのお問い合わせや設備トラブルを、24時間365日フルサポート管理。		

情報更新日2026年4月14日

No.424-00-201

お問合せ先



国土交通大臣(3)第8932号  
大阪法務局

**生和コーポレーション株式会社**

京都府京都市中京区烏丸通四条上る笋町691番地りそな京都ビル11階  
TEL:075-279-2502 FAX:075-279-2361  
E-mail: notice\_kyoto@seiwa-stss.jp



携帯サイトから物件詳細を閲覧できます!

取引態様	手数料負担の割合	貸主	0%	借主	100%
仲介	手数料配分の割合	元付	0%	客付	100%