

FOR RENT

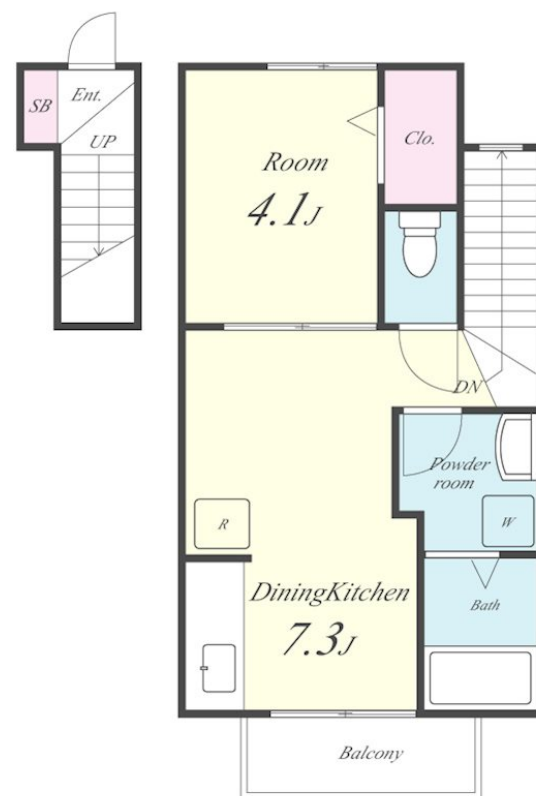
賃料	管理費等
51,000円	4,000円

関西地区、関東地区、東海地区、九州地区を中心に、管理戸数36,000戸、世の中に豊かな『生和スタイル』を提案。入居者さまからのお問い合わせや設備トラブルを、24時間365日フルサポート管理。

【外観】



【間取り図】



間取り	1DK		
敷金	無	礼金	無
敷引 / 償却金	-	保証金	-
物件種別	アパート		
建物名・部屋番号	ジュネス山元 202号室		
物件所在地	滋賀県大津市大江 4 丁目11番39号		
交通	東海道・山陽本線 瀬田（滋賀）駅 徒歩10分 京阪石山坂本線 唐橋前駅 徒歩35分		
間取詳細	洋室(4.1畳) DK(7.3畳)		
構造・規模	木造 2階建 2階		
専有面積	30.23㎡	向き	南
築年月	2004年1月	契約期間	2年
損害保険	有 23,500円 24ヶ月	入居時期	相談
駐車場	有(敷地内) 5500円/月 1台駐車可 駐輪場		
設備	敷地内ゴミ置き場 I I 型キッチン ガスコンロ設置可 ガスキッチン パス・トイレ別 バス有 脱衣所		
その他費用	[一時金] 室内除菌消臭費：16,500円 鍵交換代：27,500円 [備考] 退去時ハウスクリーニング代：55,000円 支払手数料：総家賃1%/月		
入居諸条件	ペット不可 事務所不可 楽器等の使用不可 学生可		
保証会社	必須 契約時：クレディセゾン初回保証料総賃料50%。月次：クレディセゾン月額保証料総賃料1%。		
備考	関西地区、関東地区、東海地区、九州地区を中心に、管理戸数36,000戸、世の中に豊かな『生和スタイル』を提案。入居者さまからのお問い合わせや設備トラブルを、24時間365日フルサポート管理。		

図面と現況が異なる場合は現況が優先となります。

間取りの「S」はサービスルーム(納戸)です。

情報更新日2026年1月13日

No.291-00-202

お問合せ先



国土交通大臣（2）第8932号
大阪法務局

生和コーポレーション株式会社

京都府京都市中京区烏丸通四条上る笋町691番地りそな京都ビル11階

TEL:075-279-2502

FAX:075-279-2361

E-mail : notice_kyoto@seiwa-stss.jp



携帯サイトから物件詳細を閲覧できます！

取引態様	手数料 負担の割合	貸主	0%	借主	100%
仲介	手数料 配分の割合	元付	0%	客付	100%