

FOR RENT

賃料	管理費等
48,000円	4,000円

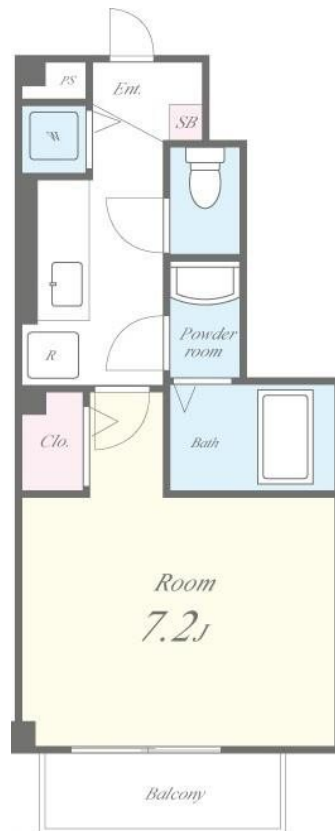
【仲介手数料無料・自社施工物件】生和コーポレ

関西地区、関東地区、東海地区、九州地区を中心に、管理戸数36,000戸、世の中に豊かな『生和スタイル』を提案。入居者さまからのお問い合わせや設備トラブルを、24時間365日フルサポート管理。

【外観】



【間取り図】



図面と現況が異なる場合は現況が優先となります。

間取りの「S」はサービスルーム(納戸)です。

間取り	1K		
敷金	無	礼金	0.5ヶ月
敷引/償却金	-	保証金	-
物件種別	アパート		
建物名・部屋番号	シダーコンフォール式番館 105号室		
物件所在地	滋賀県守山市金森町1002		
交通	東海道・山陽本線 守山(滋賀)駅 徒歩20分 東海道・山陽本線 栗東駅 徒歩41分		
間取詳細	洋室(7.2畳)		
構造・規模	鉄骨 2階建 1階		
専有面積	24.96㎡	向き	南西
築年月	2006年3月31日	契約期間	2年
損害保険	有 23,500円 24ヶ月	入居時期	相談
駐車場	有(敷地内) 4400円/月 ~ 駐輪場		
設備	敷地内ゴミ置き場 ガスコンロ設置可 パス・トイレ別 パス有 トイレ有 洗面所独立 洗面化粧台		
その他費用	[一時金] 室内除菌消臭費: 11,000円 鍵交換代: 27,500円 [月次費用] 町会費: 600円 [備考] 更新時(2年毎): 更新料1ヶ月		
入居諸条件	ペット不可 事務所不可 楽器等の使用不可 法人可		
保証会社	必須 クレディセゾン月額賃料等(家賃・共益費・駐車場代などを含む)の50%(初回保証料)1%		
備考	関西地区、関東地区、東海地区、九州地区を中心に、管理戸数36,000戸、世の中に豊かな『生和スタイル』を提案。入居者さまからのお問い合わせや設備トラブルを、24時間365日フルサポート管理。		

情報更新日2026年4月14日

No.812-01-105

お問合せ先



国土交通大臣(3)第8932号
大阪法務局

生和コーポレーション株式会社

京都府京都市中京区烏丸通四条上る笋町691番地りそな京都ビル11階

TEL:075-279-2502

FAX:075-279-2361

E-mail: notice_kyoto@seiwa-stss.jp



携帯サイトから物件詳細を閲覧できます!

取引態様	手数料負担の割合	貸主	0%	借主	100%
仲介	手数料配分の割合	元付	0%	客付	100%