

# FOR RENT

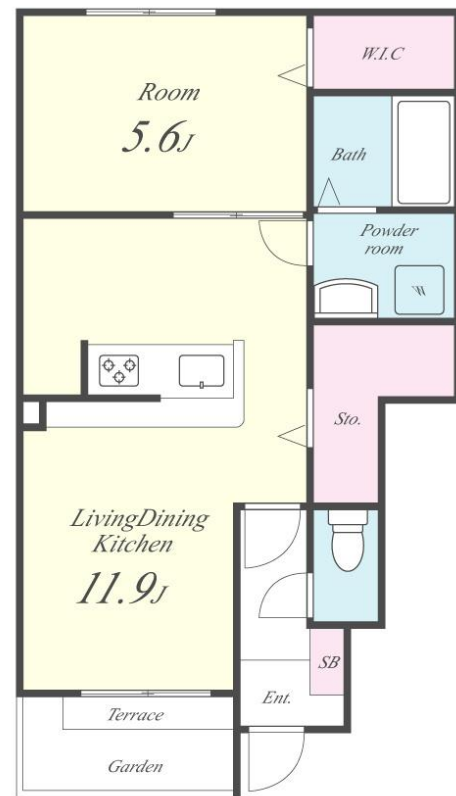
賃料	管理費等
65,000円	4,000円

閑静な住宅街 緑豊かな住宅地 南面バルコニー ダブルロック 当社管理物件 全室南向き 通風良好

【外観】



【間取り図】



間取り	1LDK		
敷金	無	礼金	1ヶ月
敷引/償却金	-	保証金	-
物件種別	アパート		
建物名・部屋番号	ウエストヒルズ西六甲 103号室		
物件所在地	兵庫県神戸市北区大脇台2-11		
交通	神戸電鉄有馬線 北鈴蘭台駅 徒歩10分		
間取詳細			
構造・規模	木造 2階建 1階		
専有面積	43.01㎡	向き	南
築年月	2016年6月	契約期間	2年
損害保険	有 26,000円 24ヶ月	入居時期	相談
駐車場	近隣駐車場 9900円/月 ~ 駐輪場		
設備	システムキッチン 対面式キッチン カウンターキッチン ガスコンロ設置済 3口以上コンロ グリル		
その他費用	[一時金] 室内除菌消臭費: 16,500円 鍵交換代: 22,000円 [月次費用] 町会費: 250円 [備考] エボス初回保証料総賃料の50%要 毎月月次手数料総賃料の1%要 退去時にクリーニング費用税込66,000円要 短期解約違約金あり(1年未満1ヶ月分)		
入居諸条件	ペット不可 楽器等の使用不可 性別不問 二人可		
保証会社	必須 エボス初回保証料総賃料の50%要 毎月月次手数料総賃料の1%要		
備考			

図面と現況が異なる場合は現況が優先となります。

間取りの「S」はサービスルーム(納戸)です。

情報更新日2026年4月15日

No.2613-00-103

お問合せ先



国土交通大臣(3)第8932号  
大阪法務局

生和コーポレーション株式会社

兵庫県神戸市中央区三宮町1丁目2番1号三神ビルディング8F  
TEL:078-333-1737 FAX:078-333-1738  
E-mail: notice\_kobe@seiwa-stss.jp



携帯サイトから物件詳細を閲覧できます!

取引態様	手数料負担の割合	貸主	0%	借主	100%
仲介	手数料配分の割合	元付	0%	客付	100%