

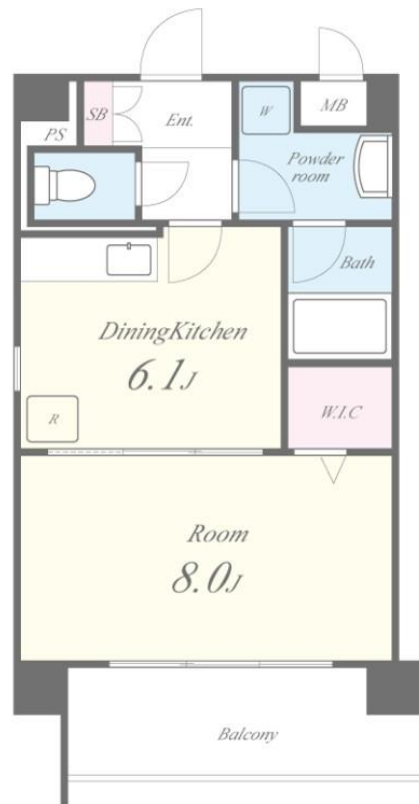
FOR RENT

賃料	管理費等
57,000円	4,000円

オートロック ダブルロック 南面バルコニー 陽当たり良好 外壁タイル張り 閑静な住宅街 メールボックス

【外観】

【間取り図】



図面と現況が異なる場合は現況が優先となります。

間取りの「S」はサービスルーム(納戸)です。

間取り	1DK		
敷金	無	礼金	1ヶ月
敷引/償却金	-	保証金	-
物件種別	マンション		
建物名・部屋番号	ビヤン北八代		
物件所在地	兵庫県姫路市北八代1丁目		
交通	山陽本線 姫路駅 徒歩34分		
間取詳細			
構造・規模	鉄筋コンクリート 3階建 3階		
専有面積	35.12㎡	向き	南
築年月	2007年8月	契約期間	2年
損害保険	有 22,000円 24ヶ月	入居時期	相談
駐車場	有(敷地内) 7560円/月 駐輪場		
設備	3点給湯 B S T Vインターホン ウォークインクローゼット エアコン バス・トイレ別 温水洗浄便座		
その他費用	[一時金] 室内除菌消臭費:16,500円 鍵交換代:22,000円 [月次費用] 町会費:600円 [備考] 駐車場代 普通7,700円(税込) 軽6,600円(税込) 退去時クリーニング費55,000円(税込) 更新料:旧賃料の1ヶ月 短期違約金1年未満で家賃1ヶ月		
入居諸条件	ペット不可 楽器等の使用不可 二人不可 法人可		
保証会社	必須 【エボス】 個人プラン 初回保証料:賃料等総額の50%(最低15,000円) 支払手数料:賃料等		
備考			

情報更新日2026年4月18日

No.1132-00-305

お問合せ先



国土交通大臣(3)第8932号
大阪法務局

生和コーポレーション株式会社

兵庫県神戸市中央区三宮町1丁目2番1号三神ビルディング8F
TEL:078-333-1737 FAX:078-333-1738
E-mail: notice_kobe@seiwa-stss.jp



携帯サイトから物件詳細を閲覧できます!

取引態様	手数料負担の割合	貸主	0%	借主	100%
仲介	手数料配分の割合	元付	0%	客付	100%