

— FOR RENT

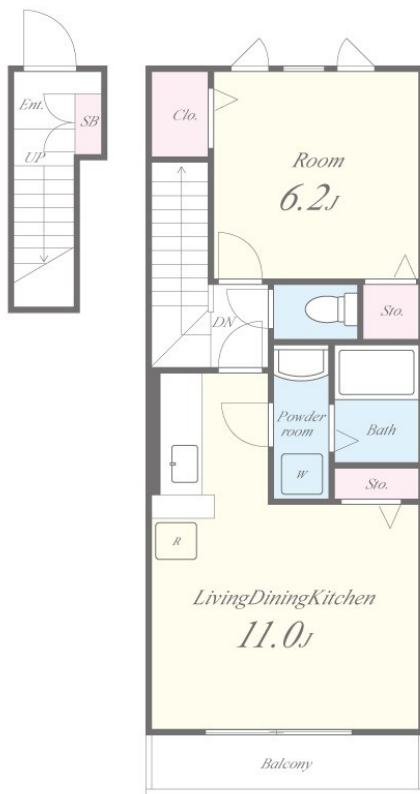
賃料	管理費等
60,000円	5,000円

ダブルロック 全室南向き 山が見える 閑静な住宅街 緑豊かな住宅地

【外觀】



【間取り図】

[illegible]

図面と現況が異なる場合は現況が優先となります。

間取りの「S」はサービスルーム(納戸)です。

間取り	1LDK		
敷金	無	礼金	1ヶ月
敷引 / 償却金	- -	保証金	-
物件種別	アパート		
建物名・部屋番号	ケイズウエスト神戸 205号室		
物件所在地	兵庫県神戸市西区押部谷町西盛612		
交通	神戸電鉄粟生線 押部谷駅 徒歩8分		
間取詳細			
構造・規模	木造 2階建 2階		
専有面積	42.85㎡	向き	南
築年月	2008年3月	契約期間	2年
損害保険	有 26,000円 24ヶ月	入居時期	相談
駐車場	有(敷地内) 6000円/月 駐輪場 バイク置き場		
設備	24時間換気システム 2口コンロ 3点給湯 C A T V T Vインターホン エアコン ガスキッチン ガス		
その他費用	[一時金] 室内除菌消臭費：16,500円 鍵交換代：22,000円 [備考] エボス初回保証料総賃料の50%要 毎月月次手数料総賃料の1%要 要 退去時にクリーニング費用税込66,000円要 短期解約違約金あり（1年未満2ヶ月分）		
入居諸条件	ペット不可 事務所不可 楽器等の使用不可 二人可		
保証会社	必須 エボス初回保証料総賃料の50%要 毎月月次手数料総賃料の1%要		
備考			

情報更新日2026年1月7日

No.1313-00-205



国土交通大臣（２）第8932号  
大阪法務局

生和コーポレーション株式会社

兵庫県神戸市中央区三宮町1丁目2番1号三神ビルディング8F

TEL:078-333-1737

E-mail : notice\_kobe@seiwa-stss.jp



携帯サイトから物件詳細を閲覧できます！

取引態様	手数料 負担の割合	貸主	0%	借主	100%
仲介	手数料 配分の割合	元付	0%	客付	100%