

FOR RENT

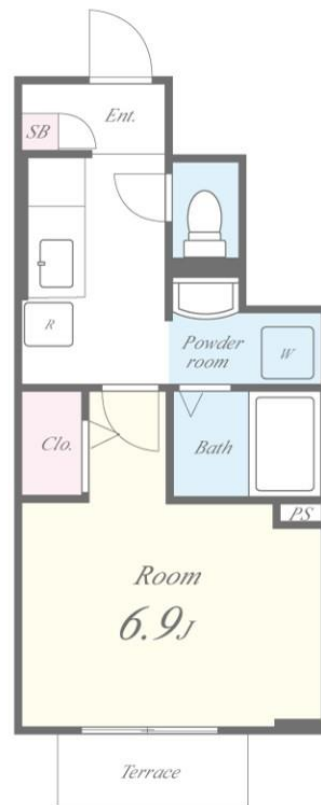
賃料	管理費等
40,000円	4,000円

ダブルロック 駅まで平坦 外壁サイディング 閑静な住宅街 メールボックス 平置駐車場

【外観】



【間取り図】



キャンペーン実施中！

① AD+1ヶ月
② フリーレント1ヶ月

5/29までの決済で①か②のどちらか選べます！
契約開始日は5月内に限りません。いつでも結構です。

お問い合わせは ねもと (080-8349-6098) まで

間取り	1K		
敷金	無	礼金	1ヶ月
敷引 / 償却金	-	保証金	-
物件種別	アパート		
建物名・部屋番号	メモアール 103号室		
物件所在地	兵庫県姫路市網干区高田52-1		
交通	山陽本線 網干駅 徒歩12分 山陽電鉄網干線 山陽網干駅 徒歩40分		
間取詳細			
構造・規模	木造 2階建 1階		
専有面積	24.84㎡	向き	東
築年月	2007年9月	契約期間	2年
損害保険	有 20,000円 24ヶ月	入居時期	相談
駐車場	近隣駐車場 2750 ~ 3300円/月 1台駐車可 駐輪場		
設備	3点給湯 B S T V インターホン エアコン クッションフロア クローゼット 温水洗浄便座 玄関収納		
その他費用	[一時金] 入町費：10,000円 室内除菌消臭費：11,000円 鍵交換代：22,000円 [備考] 駐車場近隣3,300円 退去時クリーニング費44,000円(税込) 短期違約金：1年未満2ヶ月、1年以上2年未満1ヶ月		
入居諸条件	ペット不可 事務所不可 楽器等の使用不可 法人可		
保証会社	必須 【エボス】 個人プラン 初回保証料：賃料等総額の50%(最低15,000円) 支払手数料：賃料等		
備考			

図面と現況が異なる場合は現況が優先となります。

間取りの「S」はサービスルーム(納戸)です。

情報更新日2026年1月8日

No.1156-00-103



国土交通大臣(2)第8932号
大阪法務局

生和コーポレーション株式会社

兵庫県神戸市中央区三宮町1丁目2番1号三神ビルディング8F
TEL:078-333-1737 FAX:078-333-1738
E-mail: notice_kobe@seiwa-stss.jp



携帯サイトから物件詳細を閲覧できます！

取引態様	手数料負担の割合	貸主	0%	借主	100%
仲介	手数料配分の割合	元付	0%	客付	100%