

# FOR RENT

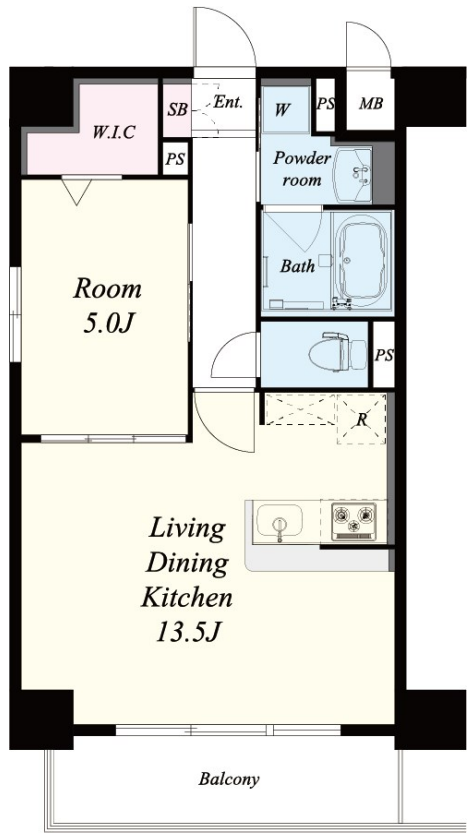
賃料	管理費等
119,000円	8,000円

神戸高速鉄道新開地駅徒歩5分！！ JR兵庫駅徒歩8分！！

【外観】



【間取り図】



図面と現況が異なる場合は現況が優先となります。

間取りの「S」はサービスルーム(納戸)です。

間取り	1LDK		
敷金	無	礼金	2ヶ月
敷引/償却金	-	保証金	-
物件種別	マンション		
建物名・部屋番号	レコシール塚本 806号室		
物件所在地	兵庫県神戸市兵庫区塚本通2丁目2-28		
交通	和田岬線 兵庫駅 徒歩8分 神戸高速鉄道 新開地駅 徒歩5分		
間取詳細			
構造・規模	鉄筋コンクリート 9階建 8階		
専有面積	44.64㎡	向き	北西
築年月	2017年11月	契約期間	2年
損害保険	有 25,000円 24ヶ月	入居時期	相談
駐車場	無 駐輪場 バイク置き場		
設備	エレベーター システムキッチン ガスコンロ設置済 パス・トイレ別 パス有 追い焚き風呂 浴室乾燥		
その他費用	[一時金] 室内除菌消臭費：16,500円 鍵交換代：22,000円 [月次費用] 町会費：300円 [備考] 保証会社はエボスカードをご使用ください。初回保証料 賃料総額の50% 毎月支払い手数料 月額支払総額の1%(口座振替時に加算)		
入居諸条件	ペット不可 事務所不可 楽器等の使用不可 法人可		
保証会社	必須 保証会社はエボスカードをご使用ください。初回保証料 賃料総額の50% 毎月支払い手数料 月額支払総額の1%(口座振替時に加算)		
備考	インターネット無料設備導入済み!!		

情報更新日2026年4月15日

No.2782-00-806



国土交通大臣(3)第8932号  
大阪法務局

## 生和コーポレーション株式会社

兵庫県神戸市中央区三宮町1丁目2番1号三神ビルディング8F  
TEL:078-333-1737 FAX:078-333-1738  
E-mail: notice\_kobe@seiwa-stss.jp



携帯サイトから物件詳細を閲覧できます！

取引態様	手数料負担の割合	貸主	0%	借主	100%
仲介	手数料配分の割合	元付	0%	客付	100%