

# FOR RENT

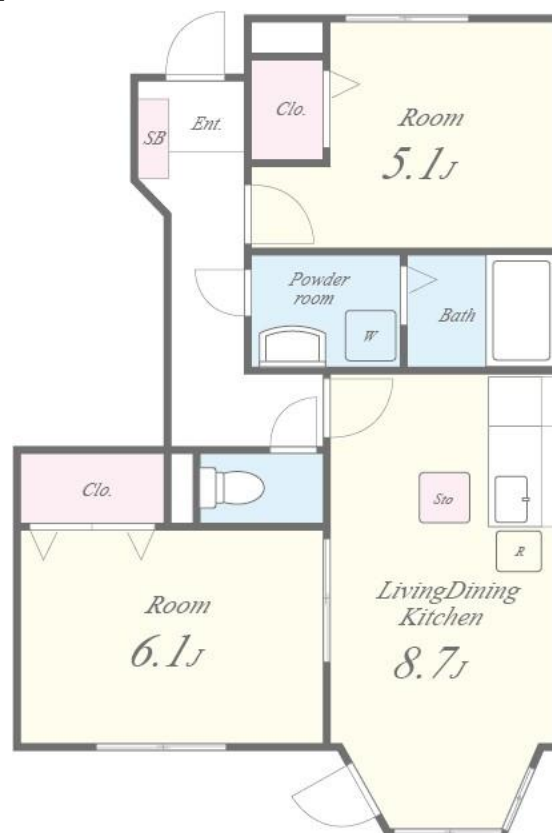
賃料	管理費等
49,000円	3,500円

ダブルロック, 2 × 4 工法, 外壁サイディング, 閑静な住宅街, 平置駐車場

【外観】



【間取り図】



図面と現況が異なる場合は現況が優先となります。

間取りの「S」はサービスルーム(納戸)です。

間取り	2LDK		
敷金	無	礼金	無
敷引 / 償却金	-	保証金	-
物件種別	アパート		
建物名・部屋番号	サニーパーク 105号室		
物件所在地	兵庫県姫路市町坪南町18		
交通	山陽本線 姫路駅 バス10分 中地南口 バス停徒歩7分		
間取詳細			
構造・規模	木造 2階建 1階		
専有面積	47.4㎡	向き	南
築年月	2002年3月	契約期間	2年
損害保険	有 22,000円 24ヶ月	入居時期	即時
駐車場	有(敷地内) 5500円/月 ~ 駐輪場		
設備	3点給湯, B S, クローゼット 2ヶ所, 玄関収納, 洗面化粧台, 洗面所にドア, 洗面所独立, 脱衣所, 敷地内ゴ		
その他費用	[一時金] 室内除菌消臭費: 22,000円 鍵交換代: 11,000円 [月次費用] 町会費: 1,000円 [備考] 駐車場代5,500円(税込) 退去時クリーニング費55,000円(税込) 1年未満解約違約金(賃料の1か月分)		
入居諸条件	ペット不可 楽器等の使用不可 法人可 飲食店不可		
保証会社	必須 【エボス】 個人プラン 初回保証料: 賃料等総額の50%(最低15,000円) 支払手数料: 賃料等		
備考			

情報更新日2026年1月9日

No.106-00-105

お問合せ先



国土交通大臣(2)第8932号  
大阪法務局

生和コーポレーション株式会社

兵庫県神戸市中央区三宮町1丁目2番1号三神ビルディング8F  
TEL:078-333-1737 FAX:078-333-1738  
E-mail: notice\_kobe@seiwa-stss.jp



携帯サイトから物件詳細を閲覧できます！

取引態様	手数料負担の割合	貸主	0%	借主	100%
仲介	手数料配分の割合	元付	0%	客付	100%