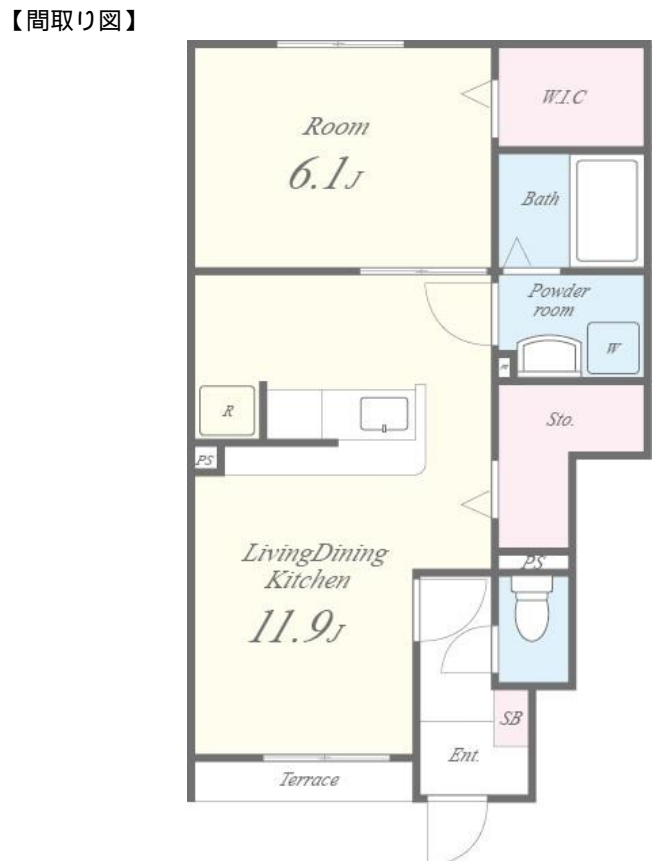


FOR RENT

賃料	管理費等
44,000円	3,500円

2 x 4 工法 始発駅 リバーサイド 閑静な住宅街 ダブルロック 通風良好



間取り	1LDK		
敷金	無	礼金	1ヶ月
敷引 / 償却金	-	保証金	-
物件種別	アパート		
建物名・部屋番号	メモアール 103号室		
物件所在地	兵庫県姫路市余部区上川原22-1		
交通	山陽本線 網干駅 バス4分 上余部北口 バス停徒歩16分		
間取詳細	洋室(6.1畳) LDK(11.9畳)		
構造・規模	木造 2階建 1階		
専有面積	44.1㎡	向き	北東
築年月	2007年12月	契約期間	2年
損害保険	有 22,000円 24ヶ月	入居時期	相談
駐車場	有(敷地内) 3300円/月 ~ 駐輪場		
設備	敷地内ゴミ置き場 対面式キッチン カウンターキッチン パス・トイレ別 追い焚き風呂 浴室乾燥		
その他費用	[一時金] 入町費: 10,000円 室内除菌消臭費: 16,500円 鍵交換代: 22,000円 [月次費用] 町会費: 1,000円 [備考] 駐車場代3,300円(税込) 2台目有り3,300円 入町費10,000円 退去時クリーニング費55,000円(税込) ペット飼育時礼金+1か月 短期違約金: 1年未満2ヶ月 1年以上2年未満1ヶ月		
入居諸条件	ペット相談 事務所不可 楽器等の使用不可 学生可		
保証会社	必須 【エボス】 個人プラン 初回保証料: 賃料等総額の50%(最低15,000円) 支払手数料: 賃料等		
備考			

図面と現況が異なる場合は現況が優先となります。

間取りの「S」はサービスルーム(納戸)です。

情報更新日2026年4月13日

No.1241-00-103



国土交通大臣(3)第8932号
大阪法務局
生和コーポレーション株式会社
兵庫県神戸市中央区三宮町1丁目2番1号三神ビルディング8F
TEL:078-333-1737 FAX:078-333-1738
E-mail: notice_kobe@seiwa-stss.jp



携帯サイトから物件詳細を閲覧できます!

取引態様	手数料負担の割合	貸主	0%	借主	100%
仲介	手数料配分の割合	元付	0%	客付	100%