

FOR RENT

賃料	管理費等
165,000円	10,000円

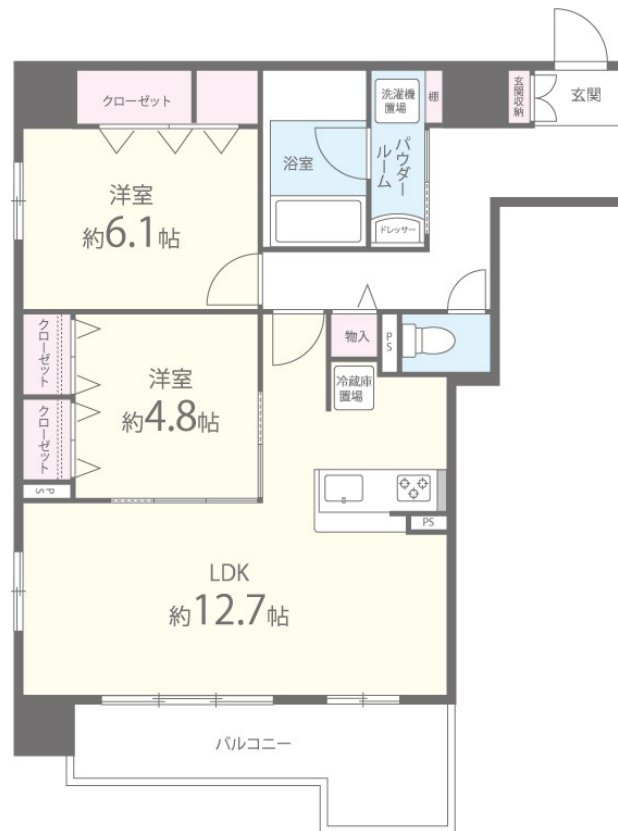
生和コーポレーション株式会社の施工・管理物件

インターネットが入居後すぐに無料でご利用いただけます。

【外観】



【間取り図】



図面と現況が異なる場合は現況が優先となります。

間取りの「S」はサービスルーム(納戸)です。

間取り	2LDK		
敷金	無	礼金	25万円
敷引/償却金	-	保証金	-
物件種別	マンション		
建物名・部屋番号	エル・イソベ三宮 0908号室		
物件所在地	兵庫県神戸市中央区磯辺通1丁目1-31		
交通	ポートライナー 貿易センター駅 徒歩4分 神戸市営海岸線 三宮・花時計前駅 徒歩6分		
間取詳細	洋室(6.6畳) LDK(15.1畳)		
構造・規模	鉄筋コンクリート 14階建 9階		
専有面積	66.7㎡	向き	南
築年月	2015年3月	契約期間	2年
損害保険	有 28,000円 24ヶ月	入居時期	相談
駐車場	要問い合わせ 駐輪場 バイク置き場		
設備	共用部分に自動販売機有り!		
その他費用	[一時金] 室内除菌消臭費: 22,000円 鍵交換代: 22,000円 [備考] 保証会社 エボスカード 初回保証料 50% 毎月手数料 1%		
入居諸条件	ペット可 事務所不可 楽器等の使用不可 学生可		
保証会社	必須 保証会社 エボスカード 初回保証料 50% 毎月手数料 1%		
備考			

情報更新日2026年4月15日

No.2301-00-0908

お問合せ先



国土交通大臣(3)第8932号
大阪法務局

生和コーポレーション株式会社

兵庫県神戸市中央区三宮町1丁目2番1号三神ビルディング8F
TEL:078-333-1737 FAX:078-333-1738
E-mail: notice_kobe@seiwa-stss.jp



携帯サイトから物件詳細を閲覧できます!

取引態様	手数料負担の割合	貸主	0%	借主	100%
仲介	手数料配分の割合	元付	0%	客付	100%