

# FOR RENT

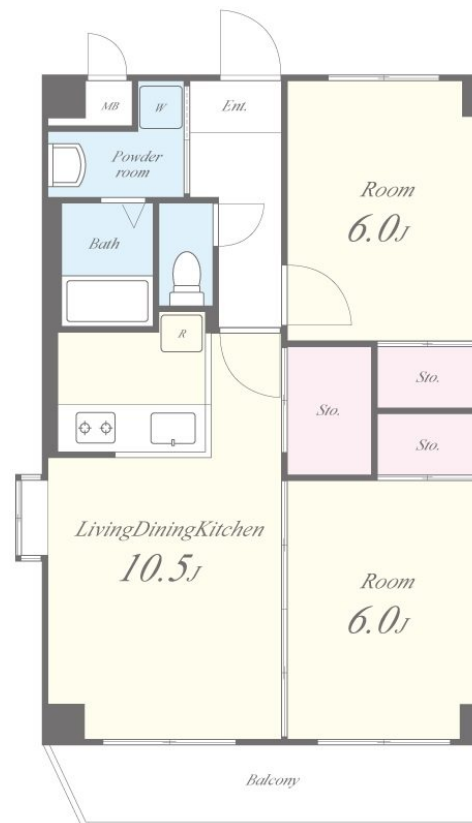
賃料	管理費等
80,000円	9,500円

ダブルディンプルキー、ダブルロック、角住戸、全室南向き、当社管理物件、南面バルコニー、駅まで平坦、平坦地、防犯カメラ、メールボックス、平置駐車場、舗装駐車場、整備された歩道

【外観】



【間取り図】



図面と現況が異なる場合は現況が優先となります。

間取りの「S」はサービスルーム(納戸)です。

間取り	2LDK		
敷金	無	礼金	15万円
敷引/償却金	-	保証金	-
物件種別	マンション		
建物名・部屋番号	エスポワール(尼崎) 201号室		
物件所在地	兵庫県尼崎市田能2丁目4-9		
交通	阪急神戸線 園田駅 徒歩23分 福知山線 猪名寺駅 徒歩28分		
間取詳細	洋室(5.8畳) 洋室(5.8畳) LDK(10.8畳)		
構造・規模	鉄筋コンクリート 5階建 2階		
専有面積	52.36㎡	向き	南
築年月	2003年1月	契約期間	2年
損害保険	有 26,000円 24ヶ月	入居時期	即時
駐車場	有(敷地内) 12000円/月 ~ 1台駐車可 駐輪場		
設備	3点給湯, C A T V, C A T Vインターネット, ガスコンロ設置可, ガス給湯, クッションフロア, クローゼツ		
その他費用	[一時金] 室内除菌消臭費: 22,000円 鍵交換代: 22,000円 [備考] クレディセゾン初回総賃料の50%及び毎月月次手数料として総賃料の1%必要 退去時にクリーニング費用税込5.5万		
入居諸条件	ペット相談 事務所不可 楽器等の使用不可 二人可		
保証会社	必須 クレディセゾン初回総賃料の50%及び毎月月次手数料として総賃料の1%必要		
備考			

情報更新日2026年4月14日

No.3293-00-201

お問合せ先



国土交通大臣(3)第8932号  
大阪法務局

生和コーポレーション株式会社

兵庫県神戸市中央区三宮町1丁目2番1号三神ビルディング8F  
TEL:078-333-1737 FAX:078-333-1738  
E-mail: notice\_kobe@seiwa-stss.jp



携帯サイトから物件詳細を閲覧できます!

取引態様	手数料負担の割合	貸主	0%	借主	100%
仲介	手数料配分の割合	元付	0%	客付	100%