

FOR RENT

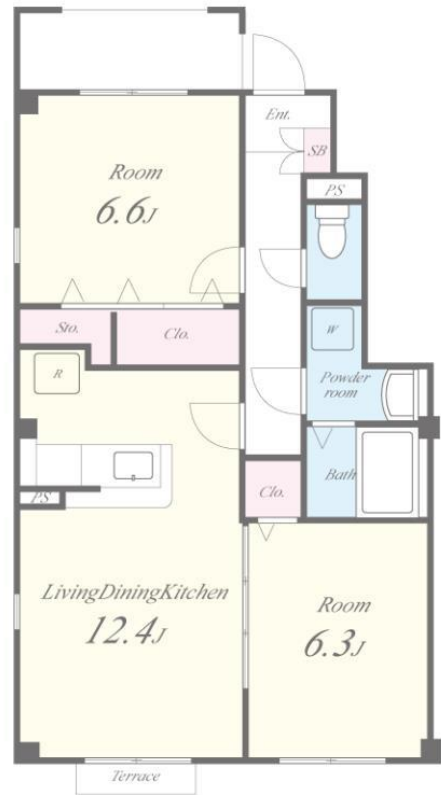
賃料	管理費等
64,000円	4,000円

閑静な住宅街 区画整理地内 南面バルコニー

【外観】



【間取り図】



図面と現況が異なる場合は現況が優先となります。

間取りの「S」はサービスルーム(納戸)です。

間取り	2LDK		
敷金	無	礼金	1ヶ月
敷引/償却金	-	保証金	-
物件種別	アパート		
建物名・部屋番号	ユートビー・エイト南 105号室		
物件所在地	兵庫県姫路市玉手1丁目32-1		
交通	山陽本線 英賀保駅 徒歩18分 山陽本線 英賀保駅 徒歩19分		
間取詳細			
構造・規模	鉄骨 2階建 1階		
専有面積	57.23㎡	向き	南
築年月	2010年9月	契約期間	2年
損害保険	有 23,500円 24ヶ月	入居時期	即時
駐車場	有(敷地内) 5500円/月 ~ 駐輪場 バイク置き場		
設備	対面式キッチン カウンターキッチン パス・トイレ別 追い焚き風呂 浴室乾燥 温水洗浄便座 洗面所独立		
その他費用	[一時金] 室内除菌消臭費: 22,000円 鍵交換代: 22,000円 [月次費用] 町会費: 1,000円 [備考] 初回保証料: 賃料等総額の50% 月額: 賃料等総額の1% 駐車料5,500円(税込) 退去時クリーニング費55,000円(税込) 更新料: 旧賃料1ヶ月 短期違約金: 1年未満1ヶ月		
入居諸条件	ペット不可 楽器等の使用不可 法人可 飲食店不可		
保証会社	必須 エゴスカード (ROOM ID)、初回保証料金: 月額総賃料50%、毎月支払手数料1%、年会費更新		
備考			

情報更新日2025年11月24日

No.1723-00-105



国土交通大臣(2)第8932号
大阪法務局

生和コーポレーション株式会社

兵庫県神戸市中央区三宮町1丁目2番1号三神ビルディング8F
TEL:078-333-1737 FAX:078-333-1738
E-mail: notice_kobe@seiwa-stss.jp



携帯サイトから物件詳細を閲覧できます!

取引態様	手数料負担の割合	貸主	0%	借主	100%
仲介	手数料配分の割合	元付	0%	客付	100%