

FOR RENT

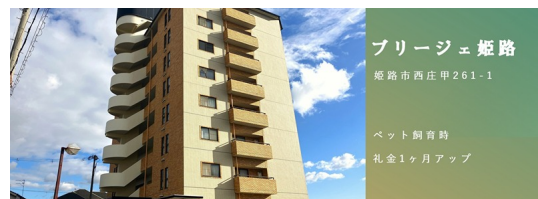
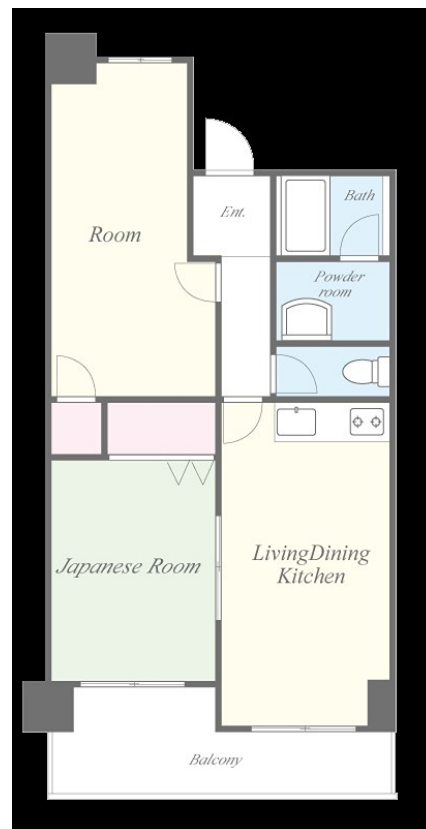
賃料	管理費等
58,000円	0円

外装リフォーム済 当社管理物件 リビングの隣和室 全室南向き 前面棟無

【外観】



【間取り図】



間取り	2LDK		
敷金	無	礼金	無
敷引 / 償却金	-	保証金	-
物件種別	マンション		
建物名・部屋番号	ブリージェ姫路 702号室		
物件所在地	兵庫県姫路市西庄甲261-1		
交通	山陽本線 姫路駅 バス17分 西庄 バス停徒歩5分 山陽電鉄本線 手柄駅 徒歩26分		
間取詳細			
構造・規模	鉄筋コンクリート 8階建 7階		
専有面積	52.97㎡	向き	南
築年月	1990年8月	契約期間	2年
損害保険	有 23,500円 24ヶ月	入居時期	即時
駐車場	有(敷地内) 7700円/月 ~ 1台駐車可		
設備	ガスコンロ設置可		
その他費用	[一時金] 室内除菌消臭費: 22,000円 鍵交換代: 22,000円 [備考] 駐車場代7,700円(税込) 退去時クリーニング費55,000円(税込) ペット飼育時礼金プラス1か月 短期違約金: 1年未満1ヶ月		
入居諸条件	ペット可 事務所不可 楽器等の使用不可 性別不問		
保証会社	必須 【エボス】 個人プラン 初回保証料: 賃料等総額の50%(最低15,000円) 支払手数料: 賃料等		
備考			

図面と現況が異なる場合は現況が優先となります。

間取りの「S」はサービスルーム(納戸)です。

情報更新日2026年1月6日

No.4594-00-702

お問合せ先



国土交通大臣(2)第8932号
大阪法務局

生和コーポレーション株式会社

兵庫県神戸市中央区三宮町1丁目2番1号三神ビルディング8F
TEL:078-333-1737 FAX:078-333-1738
E-mail: notice_kobe@seiwa-stss.jp



携帯サイトから物件詳細を閲覧できます！

取引態様	手数料負担の割合	貸主	0%	借主	100%
仲介	手数料配分の割合	元付	0%	客付	100%