

FOR RENT

賃料	管理費等
166,000円	9,000円

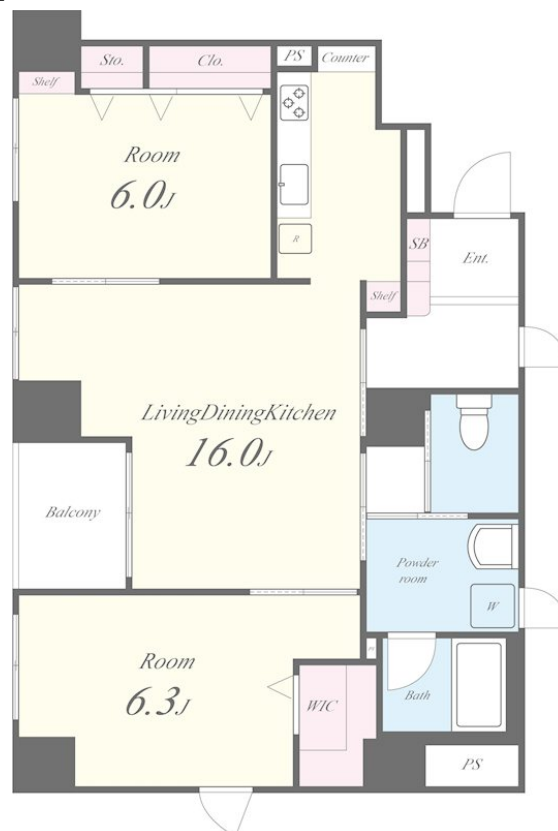
生和コーポレーション施工物件 JR甲南山手駅

生和コーポレーション施工物件 JR甲南山手駅徒歩5分 ペット飼育1匹可能 オートロックあり

【外観】



【間取り図】



図面と現況が異なる場合は現況が優先となります。

間取りの「S」はサービスルーム(納戸)です。

間取り	2LDK		
敷金	無	礼金	2ヶ月
敷引 / 償却金	-	保証金	-
物件種別	マンション		
建物名・部屋番号	カノン甲南山手 703号室		
物件所在地	兵庫県神戸市東灘区本庄町1丁目13-17		
交通	東海道・山陽本線 甲南山手駅 徒歩4分 阪神本線 深江(兵庫)駅 徒歩10分		
間取詳細	LDK(16畳) 洋室(6.3畳) 洋室(6畳)		
構造・規模	鉄筋コンクリート 7階建 7階		
専有面積	71.06㎡	向き	東
築年月	2009年11月	契約期間	2年
損害保険	有 28,000円 24ヶ月	入居時期	相談
駐車場	無 駐輪場		
設備	24時間換気システム 3点給湯 B S T Vインターホン インターネット専用線配線済み ウォークインク		
その他費用	[一時金] 室内除菌消臭費: 22,000円 鍵交換代: 22,000円 [備考] 保証会社エボスカード 初回保証料 賃料総額の50% 毎月支払い手数料1%(口座振替時に加算)		
入居諸条件	ペット可 事務所不可 楽器等の使用不可 性別不問		
保証会社	必須 保証会社エボスカード 初回保証料 賃料総額の50% 毎月支払い手数料1%(口座振替時に加算)		
備考			

情報更新日2026年1月9日

No.1590-00-703

お問合せ先



国土交通大臣(2)第8932号
大阪法務局

生和コーポレーション株式会社

兵庫県神戸市中央区三宮町1丁目2番1号三神ビルディング8F
TEL:078-333-1737 FAX:078-333-1738
E-mail: notice_kobe@seiwa-stss.jp



携帯サイトから物件詳細を閲覧できます！

取引態様	手数料負担の割合	貸主	0%	借主	100%
仲介	手数料配分の割合	元付	0%	客付	100%