

FOR RENT

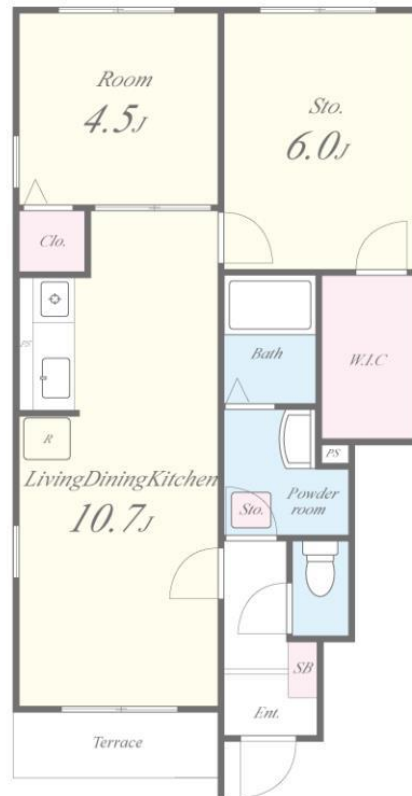
賃料	管理費等
57,000円	3,000円

ダブルロック,平置駐車場,舗装駐車場

【外観】



【間取り図】



図面と現況が異なる場合は現況が優先となります。

間取りの「S」はサービスルーム(納戸)です。

間取り	2LDK		
敷金	無	礼金	1ヶ月
敷引/償却金	-	保証金	-
物件種別	アパート		
建物名・部屋番号	リヴィエール・スリジェ 107号室		
物件所在地	兵庫県高砂市曾根町806-1		
交通	東海道・山陽本線 曾根(兵庫)駅 バス18分 天満橋西 バス停徒歩3分		
間取詳細			
構造・規模	木造 2階建 1階		
専有面積	49.08㎡	向き	南東
築年月	2003年8月	契約期間	2年
損害保険	有 23,500円 24ヶ月	入居時期	相談
駐車場	有(敷地内) 5000円/月~ 駐輪場 バイク置き場		
設備	3点給湯, B S, ウォークインクローゼット, ガスコンロ設置可, ガス給湯, クローゼット, 屋外駐車場		
その他費用	[一時金] 室内除菌消臭費: 22,000円 鍵交換代: 22,000円 [月次費用] 町会費: 700円 [備考] 駐車場代5,500円(税込) 2台目5,500円(税込) 退去時クリーニング費66,000円(税込) ペット飼育時礼金プラス1か月 短期解約違約金(1年未満賃料の2か月分、2年未満賃料の1か月分)		
入居諸条件	ペット可 事務所不可 楽器等の使用不可 性別不問		
保証会社	必須 【エボス】 個人プラン 初回保証料: 賃料等総額の50%(最低15,000円) 支払手数料: 賃料等		
備考			

情報更新日2026年4月14日

No.255-00-107

お問合せ先



国土交通大臣(3)第8932号
大阪法務局

生和コーポレーション株式会社

兵庫県神戸市中央区三宮町1丁目2番1号三神ビルディング8F
TEL:078-333-1737 FAX:078-333-1738
E-mail: notice_kobe@seiwa-stss.jp



携帯サイトから物件詳細を閲覧できます!

取引態様	手数料負担の割合	貸主	0%	借主	100%
仲介	手数料配分の割合	元付	0%	客付	100%