

FOR RENT

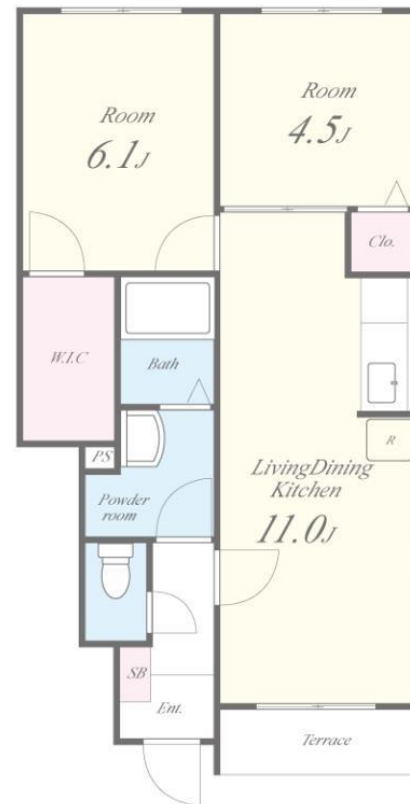
賃料	管理費等
58,000円	4,000円

2 x 4 工法 リバーサイド ダブルロック

【外観】



【間取り図】



図面と現況が異なる場合は現況が優先となります。

間取りの「S」はサービスルーム(納戸)です。

間取り	2LDK		
敷金	無	礼金	1ヶ月
敷引/償却金	-	保証金	-
物件種別	アパート		
建物名・部屋番号	リバーサイドヴィラ西館 103号室		
物件所在地	兵庫県姫路市別所町小林650		
交通	東海道・山陽本線 曾根(兵庫)駅 徒歩12分 東海道・山陽本線 ひめじ別所駅 徒歩19分		
間取詳細			
構造・規模	木造 2階建 1階		
専有面積	49.06㎡	向き	南東
築年月	2005年1月	契約期間	2年
損害保険	有 23,500円 24ヶ月	入居時期	相談
駐車場	駐輪場		
設備	敷地内ゴミ置き場 ガスコンロ設置可 パス・トイレ別 パス有 追い焚き風呂 脱衣所 シャワー トイレ有		
その他費用	[一時金] 室内除菌消臭費: 22,000円 鍵交換代: 22,000円 [月次費用] 町会費: 670円 [備考] 駐車場代5,500円(税込) 退去時クリーニング費55,000円(税込) ペット飼育時礼金プラス1か月 短期解約違約金(1年未満賃料の2か月分、2年未満賃料の1か月分)		
入居諸条件	ペット可 楽器等の使用不可 性別不問 法人相談		
保証会社	必須 【エコス】 個人プラン 初回保証料: 賃料等総額の50%(最低15,000円) 支払手数料: 賃料等		
備考			

情報更新日2026年4月15日

No.475-01-103

お問合せ先



国土交通大臣(3)第8932号
大阪法務局

生和コーポレーション株式会社

兵庫県神戸市中央区三宮町1丁目2番1号三神ビルディング8F
TEL:078-333-1737 FAX:078-333-1738
E-mail: notice_kobe@seiwa-stss.jp



携帯サイトから物件詳細を閲覧できます!

取引態様	手数料負担の割合	貸主	0%	借主	100%
仲介	手数料配分の割合	元付	0%	客付	100%