

# FOR RENT

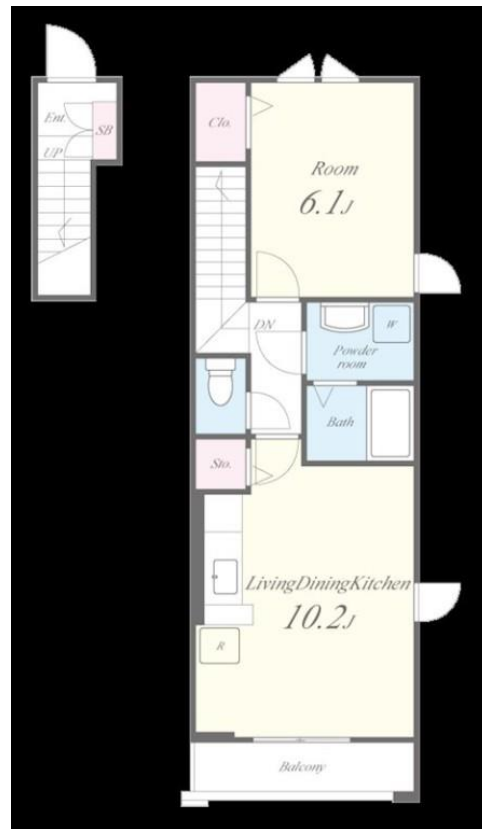
賃料	管理費等
55,000円	4,000円

ダブルロック 2 x 4 工法 駅まで平坦 平置駐車場 舗装駐車場

【外観】



【間取り図】



図面と現況が異なる場合は現況が優先となります。

間取りの「S」はサービスルーム(納戸)です。

間取り	1LDK		
敷金	無	礼金	1ヶ月
敷引/償却金	-	保証金	-
物件種別	アパート		
建物名・部屋番号	チェリーあい 0211号室		
物件所在地	兵庫県明石市大久保町八木161-1		
交通	山陽電鉄本線 中八木駅 徒歩8分		
間取詳細			
構造・規模	木造 2階建 2階		
専有面積	41.61㎡	向き	南
築年月	2009年3月	契約期間	2年
損害保険	有 26,000円 24ヶ月	入居時期	相談
駐車場			
設備	3点給湯 B S T V インターホン エアコン ガス給湯 クローゼット シャッターシャワー付洗面台ト		
その他費用	[一時金] 室内除菌消臭費:16,500円 鍵交換代:22,000円 [月次費用] 町会費:200円 [備考] エボス初回保証料総賃料の50%要 毎月月次手数料総賃料の1%要 退去時にクリーニング費用税込66,000円要 更新料:0.5ヶ月分/2年 短期解約違約金(1年未満1ヶ月分)		
入居諸条件	ペット不可 楽器等の使用不可 性別不問 二人不可		
保証会社	必須 エボス初回保証料総賃料の50%要 毎月月次手数料総賃料の1%要		
備考			

情報更新日2026年4月14日

No.1526-00-0211

お問合せ先



国土交通大臣(3)第8932号  
大阪法務局

生和コーポレーション株式会社

兵庫県神戸市中央区三宮町1丁目2番1号三神ビルディング8F  
TEL:078-333-1737 FAX:078-333-1738  
E-mail: notice\_kobe@seiwa-stss.jp



携帯サイトから物件詳細を閲覧できます!

取引態様	手数料負担の割合	貸主	0%	借主	100%
仲介	手数料配分の割合	元付	0%	客付	100%