

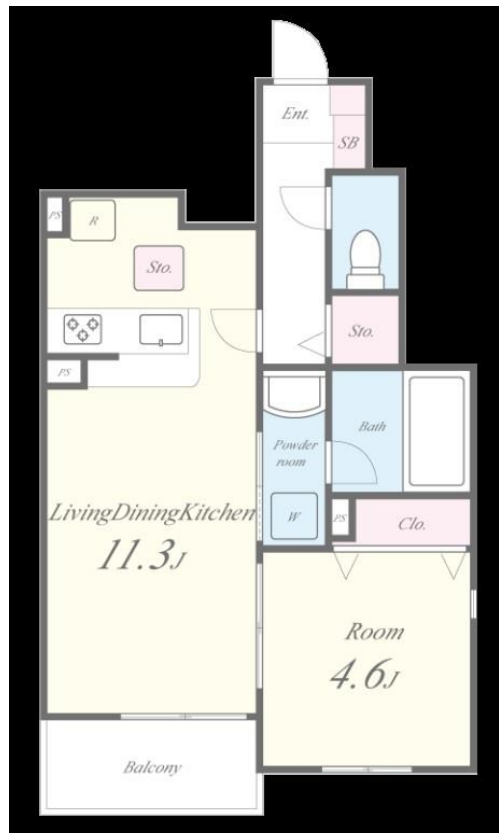
賃料	管理費等
92,000円	6,000円

ダブルロック 通風良好

【外観】



【間取り図】



間取り	1LDK		
敷金	無	礼金	2ヶ月
敷引 / 償却金	-	保証金	-
物件種別	アパート		
建物名・部屋番号	S_MAISON(エスメゾン) 101号室		
物件所在地	兵庫県伊丹市千僧 4丁目283-1(地番)		
交通	阪急伊丹線 伊丹(阪急)駅 徒歩10分		
間取詳細			
構造・規模	木造 1階	向き	東
専有面積	38.6㎡	契約期間	2年
築年月	2026年6月	入居時期	2026年7月1日予定
損害保険	有 26,000円 24ヶ月		
駐車場	駐輪場		
設備	宅配BOX システムキッチン カウンターキッチン パス・トイレ別 追い焚き風呂 浴室乾燥 脱衣所		
その他費用	[備考] 退去時にクリーニング費用:44,000円、 クレディセゾン初回総賃料の50%及び毎月次手数料として総賃料の1%必要、 契約開始日から1年未満の解約で賃料1ヶ月分の解約違約金		
入居諸条件	ペット不可 楽器等の使用不可 二人相談 法人相談		
保証会社	必須 クレディセゾン初回総賃料の50%及び毎月次手数料として総賃料の1%必要		
備考			

図面と現況が異なる場合は現況が優先となります。

間取りの「S」はサービスルーム(納戸)です。

情報更新日2026年4月28日

No.4845-00-101



国土交通大臣(3)第8932号  
大阪法務局

## 生和コーポレーション株式会社

兵庫県神戸市中央区三宮町1丁目2番1号三神ビルディング8F  
TEL:078-333-1737 FAX:078-333-1738  
E-mail: notice\_kobe@seiwa-stss.jp



携帯サイトから物件詳細を閲覧できます!

取引態様	手数料負担の割合	貸主	0%	借主	100%
仲介	手数料配分の割合	元付	0%	客付	100%