

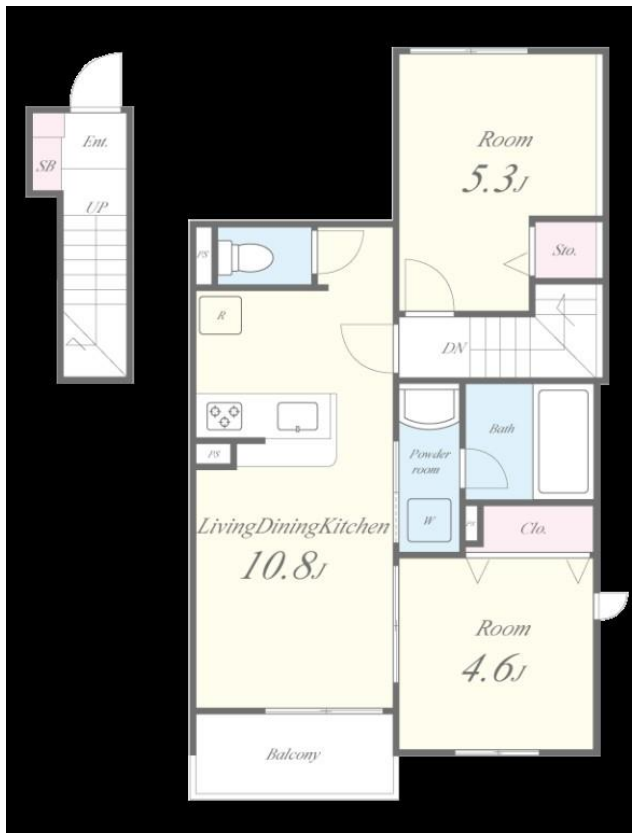
|          |        |
|----------|--------|
| 賃料       | 管理費等   |
| 105,000円 | 6,000円 |

ダブルロック 通風良好

【外観】



【間取り図】



図面と現況が異なる場合は現況が優先となります。

間取りの「S」はサービスルーム(納戸)です。

|          |   |      |             |
|----------|---|------|-------------|
| 間取り      | 2LDK  |      |             |
| 敷金       | 無   | 礼金   | 2ヶ月         |
| 敷引/償却金   | -   | 保証金  | -           |
| 物件種別     | アパート  |      |             |
| 建物名・部屋番号 | S_MAISON(エスメゾン) 201号室   |      |             |
| 物件所在地    | 兵庫県伊丹市千僧4丁目283-1(地番)  |      |             |
| 交通       | 阪急伊丹線 伊丹(阪急)駅 徒歩10分   |      |             |
| 間取詳細     |   |      |             |
| 構造・規模    | 木造 2階   |      |             |
| 専有面積     | 49.24㎡  | 向き   | 東           |
| 築年月      | 2026年6月   | 契約期間 | 2年          |
| 損害保険     | 有 30,000円 24ヶ月  | 入居時期 | 2026年7月1日予定 |
| 駐車場      | 駐輪場   |      |             |
| 設備       | 宅配BOX システムキッチン カウンターキッチン パス・トイレ別 追い焚き風呂 浴室乾燥 脱衣所  |      |             |
| その他費用    | [備考] 退去時にクリーニング費用:55,000円、 クレディセゾン初回総賃料の50%及び毎月次手数料として総賃料の1%必要、 契約開始日から1年未満の解約で賃料1ヶ月分の解約違約金 |      |             |
| 入居諸条件    | ペット不可 楽器等の使用不可 二人相談 法人相談  |      |             |
| 保証会社     | 必須 クレディセゾン初回総賃料の50%及び毎月次手数料として総賃料の1%必要  |      |             |
| 備考       |   |      |             |

情報更新日2026年4月28日

No.4845-00-201



国土交通大臣(3)第8932号  
大阪法務局

## 生和コーポレーション株式会社

兵庫県神戸市中央区三宮町1丁目2番1号三神ビルディング8F  
TEL:078-333-1737 FAX:078-333-1738  
E-mail: notice\_kobe@seiwa-stss.jp



携帯サイトから物件詳細を閲覧できます!

|      |          |    |    |    |      |
|------|----------|----|----|----|------|
| 取引態様 | 手数料負担の割合 | 貸主 | 0% | 借主 | 100% |
| 仲介   | 手数料配分の割合 | 元付 | 0% | 客付 | 100% |